



Diamants présentés dans la vente :

65 - 1,94 ct (taille brillant)

81 - 2,80 cts environ (taille ancienne)

83 - 1,02 ct (taille brillant). F-VVS1

112 - 1,40 ct environ (taille brillant).

134 - 2,19 cts (taille brillant). I-SI1

153 - 3,28 cts (taille ancienne) J-VS2

195 - 2,94 cts (demi taille)

252 - 4,60 cts (coussin, taille ancienne).

268 - 1,01 ct (taille rectangulaire). Orange brown

269 - 1,10 ct environ (taille brillant).

LECLERE

MAISON DE VENTES AUX ENCHERES

PARIS

22, rue Chauchat 75009 Paris

MARSEILLE

5, rue Vincent Courdouan 13006 Marseille

T. +33 (0)4 91 50 00 00

F. +33 (0)4 91 67 36 59

E. contact@leclere-mdv.com

Catalogues / résultats / live / actualités sur www.leclere-mdv.com

BIJOUX & MONTRES

Samedi 24 juin 2017 à 13h30 / DROUOT Salle 12

Expositions publiques

Vendredi 23 juin de 11h00 à 18h00 / Samedi 24 juin de 11h00 à 12h00

téléphone pendant l'exposition : 01 48 00 20 12

Exposition privée

Sur rendez-vous auprès du cabinet d'expertise à Marseille et à Paris



Commissaires-priseurs

Damien Leclere & Delphine Martin-Orts

Expert bijoux : Cabinet Simon & Partners

Cécile Simon - Caroline Pietri

+33 (0)1 86 95 49 41

Expert montres

Gaël Legouef

+33 (0)6 87 73 89 21

01

Paire de dormeuses en or jaune et or blanc (750 millièmes) en forme d'étoiles, serties d'éclats de diamants.
Poids brut : 3 g.

80 - 100 €

02

Epingle de cravate en or jaune (750 millièmes) et argent (925 millièmes) figurant une écrevisse, sertie de diamants taillés à l'ancienne et en rose, l'œil en rubis.
Époque XIX^e siècle.
Poids brut : 3,3 g.

250 - 350 €

03

Broche en or jaune (750 millièmes) et en argent (925 millièmes) figurant un croissant à décor de fleurs serties d'éclats de diamants.
Poids brut : 3,9 g.

80 - 100 €

04

Deux bagues en or jaune, or blanc et platine.
Poids brut : 4,2 g.

80 - 100 €

05

Paire de dormeuses en or jaune et or blanc (750 millièmes), serties de diamants taillés à l'ancienne.
Poids brut : 3,6 g.

350 - 450 €

06

Broche ronde en or jaune (750 millièmes) ajouré, ciselé, stylisant une fleur, le cœur centré d'une petite perle probablement fine, rehaussée d'améthystes (manque un pétale). Travail français, fin XIX^e siècle.
Poids brut : 9,40 g.

200 - 300 €

07

Camée coquille orné d'une scène de jeune fille dans un jardin. Monture ciselée en or jaune (750 millièmes) (enfoncements).
Poids brut : 22,81. Haut. : 6 cm.

100 - 150 €

08

Lot de deux camées coquille, monture en métal doré.
100 - 130 €

09

Parure en argent (800 millièmes) partiellement doré, filigrané, comprenant collier et bracelet, chacun rehaussé de camée coquille orné de profils féminins.
Poids brut : 14,92 g et 17,1 g.

30 - 50 €

10

Bague jonc en or jaune (750 millièmes) sertie d'un diamant taillé à l'ancienne.
Poids brut : 6,8 g. TDD : 56.

500 - 600 €

11

Bague jonc en or jaune (750 millièmes) sertie de saphirs et rubis taillés en triangle dans un pavage de diamants taillés en brillant.
Poids brut : 11,4 g. TDD : 54.

600 - 700 €

12

Bague en or blanc (750 millièmes) centrée d'une émeraude rectangulaire dans un entourage de diamants taillés en brillant.
Poids brut : 6,5 g. TDD : 51.

600 - 800 €

13

Bague « toi et moi » en or blanc (750 millièmes) sertie de deux perles de culture épaulées de petits diamants taillés en rose.
Poids brut : 3,9 g. TDD : 51.

500 - 600 €

14

Broche en or jaune (750 millièmes) ornée d'un camée coquille figurant un ange (restaurations). Dans son écrin. Époque fin XVIII^eème, début XIX^eème.
Poids brut : 2,8 g.

200 - 300 €

15

Bracelet en or jaune (750 millièmes) formé de maillons carrés, centré de 7 diamants taillés en brillant.
Poids des diamants : 0,70 carat environ au total.
Poids brut : 32,9 g. Long.: 18 cm.

800 - 1 000€

16

Broche en or blanc (750 millièmes) à décor ajouré de fleurs et de feuillages, sertie de diamants taillés à l'ancienne et en rose (petites restaurations).
Époque vers 1900. Peut être portée en pendentif.
Poids brut : 11,9 g.

600 - 700€



17

Broche ronde en or blanc (750 millièmes), le centre orné d'une guirlande sur fond d'émail bleu dans un entourage à motifs de nœuds de rubans sertis d'éclats de diamants (manques quelques diamants).
Époque XIX^e siècle.
Poids brut : 5 g.

400 - 500€

18

Bracelet jonc ovale en or jaune (750 millièmes) et argent (925 millièmes), ouvrant et articulé, sertie de saphirs et diamants taillés en rose (petit accident).
Époque fin XIX^e siècle.
Poids brut : 18,7 g.

1 200 - 1 500€



19

Bracelet ruban en or jaune (750 millièmes) formé d'une maille fantaisie.
Poids brut : 59,5 g. Long.: 19 cm.

1 300 - 1 500€

20

Collier en or jaune (750 millièmes), le décolleté orné de saphirs taillés en cabochon et de diamants taillés en brillant.

Poids brut : 51,7 g. Long.: 44 cm.

1 800 - 2 200 €

21

Bague en platine (950 millièmes) et or blanc (750 millièmes) de forme hexagonale, centrée d'un diamant taillé à l'ancienne dans un entourage de petits diamants taillés en huit-huit (manque un petit diamant).

Epoque vers 1920.

Poids brut : 3,9 g. TDD : 48.

500 - 600 €

22

Pendentif croix en or blanc sertie de 5 diamants taillés à l'ancienne.

Poids brut : 2,2 g.

700 - 800 €

23

Bague en or jaune (750 millièmes) ajouré, sertie d'une couronne de trois saphirs taillés en poire en cabochon sur un pavage diamants.

Poids brut : 9,30 g.

350 - 450 €

24

Pendentif en or blanc (750 millièmes) centrée d'un saphir ovale dans un entourage de 10 diamants taillés en brillant, chaîne de cou en or blanc (750 millièmes) formée d'une maille serpentine.

Poids brut : 8,9 g.

600 - 800 €

25

Bague en or jaune (750 millièmes) sertie d'une améthyste ovale, monture en panier.

Poids brut : 10,4 g. TDD : 51.

100 - 150 €

26

Bracelet en or jaune (750 millièmes) orné de boules en hématite et perles de culture blanches.

Poids brut : 11,9 g. Long.: 20 cm.

180 - 200 €

27

Bague «toi et moi» revisitée en or blanc (750 millièmes) sertie de deux diamants taillés à l'ancienne.

Poids brut : 5 g. TDD : 56.

700 - 900 €

28

Ensemble de 4 bagues en or jaune (750 millièmes), chacune sertie de petits diamants, rubis ou saphirs.

Poids brut : 9,2 g.

320 - 400 €

29

Deux bagues en or jaune et or blanc (750 millièmes), chacune sertie de petits diamants (accidents).

Poids brut : 10,7 g. TDD : 52 et 53.

200 - 250 €

30

Bague en or jaune (750 millièmes) sertie d'une pierre mauve de forme losagique. Signée C.Benamosi.

Poids brut : 5 g. TDD : 53.

200 - 300 €

31

Bague en or jaune (750 millièmes) sertie d'un saphir ovale dans un entourage de diamants taillés en brillant, en navette et en bague.

Poids brut : 7,2 g. TDD : 52.

600 - 700 €

32

Demi alliance américaine en or jaune (750 millièmes) sertie de 11 diamants taillés en brillant.

Poids brut : 4,5 g. TDD : 53.

500 - 600 €

33

Deux bagues en or jaune (750 millièmes), l'une sertie d'un saphir dans un entourage de diamants, l'autre sertie d'une émeraude et petits diamants.

Poids brut : 7 g. TDD : 54.

230 - 250 €

34

Bague en or jaune (750 millièmes) sertie d'un rubis ovale épaulé de petits diamants taillés en brillant.

Poids brut : 7 g. TDD : 55.

200 - 300 €



35

Parure en argent (925 millièmes) comprenant un collier, une paire de pendants d'oreilles et un pendentif formant une croix, le tout serti de grenats, tourmalines, perles et pierres d'imitation.

Travail arlésien d'époque XIX^e siècle.

Poids brut : 106,8 g. Long. collier : 45 cm

Dans un écrin.

2 000 - 2 500 €

36

Bague en or blanc (750 millièmes) sertie de 18 petits diamants taillés en brillant.

Poids brut : 3,9 g. TDD : 45.

500 - 600 €

37

Bague en or jaune et or blanc (750 millièmes) à décor ajouré, sertie de quatre petits diamants.

Poids brut : 17 g. TDD : 58.

150 - 200 €

38

Bracelet en or jaune (750 millièmes) formé de maillons hexagonaux à décor floral et idéogrammes chinois.

Poids : 15,5 g. long.: 16,5 cm.

300 - 400 €

39

Bague en alliage d'or (585 millièmes) sertie d'émeraudes taillées en navette (manque une émeraude) et de petits diamants taillés en brillant.

Poids brut : 5,5 g. TDD : 54.

80 - 100 €

40

Paire de pendants d'oreilles en or jaune (750 millièmes) et perles de culture.

Poids brut : 4,2 g.

50 - 80 €

41

Porte clé en or jaune (750 millièmes) orné d'un onyx ovale centré d'une demi-perle et monogrammé au revers MG.

Poids brut : 12,3 g.

200 - 300 €

42

Broche en or jaune (750 millièmes) ornée d'un camée coquille et montre de col en or jaune.

Poids brut : 38,7 g.

150 - 200 €

43

Deux bagues en or jaune (750 millièmes), l'une sertie d'une citrine, l'autre sertie d'une améthyste dans un entourage émaillé (manques).

Poids brut : 30 g. TDD : 53 et 57.

200 - 300 €

44

Deux bracelets en or jaune (750 millièmes), l'un orné de boules bleues et perles de culture blanches, l'autre orné de boules vertes et perles de culture blanches.

Poids brut : 14,1 g.

180 - 200 €

45

Bague en or blanc (750 millièmes) formée de deux godrons et d'un croisillon pavé de pierres blanches d'imitation.

Poids brut : 9,2 g. TDD : 9,1 g.

200 - 250 €

46

Bague "toi et moi" en or jaune et or blanc (750 millièmes) sertie d'une perle de culture et éclats de diamants.

Poids brut : 2,6 g. TDD : 45.

80 - 100 €

47

Lot comprenant : porte montre, bracelet, trois broches.

10 - 20 €

48

Lot comprenant : 4 bagues dont deux de style Berbère.

10 - 20 €

49

Lot comprenant 3 bagues de style Berbère.

10 - 20 €

50

Lot comprenant 5 croix divers.

10 - 20 €



52

Croix bressane en argent et vermeil (925 millièmes) rehaussée d'émail.

30 - 40 €

53

Bague en or blanc (750 millièmes) sertie d'un diamant taillé en brillant.

Poids du diamant : 1,03 carat.

Poids brut : 4,5 g. TDD : 51.

2 000 - 3 000 €

54

Bague en or blanc (750 millièmes) de forme mouvementée ponctuée dans la masse de diamants taillés en brillant.

Poids brut : 12,5 g. TDD : 56.

550 - 650 €

55

Bague marguerite en or jaune et blanc (750 millièmes) centrée d'un saphir taillé en ovale d'environ 1,80 carat dans un entourage de diamants taillés à l'ancienne.

Poids brut : 4,96 g. TDD : 57.

1 000 - 1 500 €

51

Bague en or jaune et or blanc (750 millièmes) à décor asymétrique centrée d'un bandeau sertie de diamants taillés en brillant.

Poids brut : 13,8 g. TDD : 54.

500 - 600 €



56

Paire de pendants d'oreilles en or jaune (750 millièmes), chacun orné d'une miniature ovale figurant un portrait, retenu par trois rangs de perles et surmonté d'un ruban noué.

Epoque XIX^e siècle.

Poids brut : 10,8 g. Haut.: 7,5 cm.

400 - 500 €





58

57

Broche barrette en platine (950 millièmes) centrée d'une perle de culture épaulée de diamants taillés à l'ancienne et disposés en gradins. Travail français vers 1925.
Poids brut : 5,86 g.

300 - 400 €



57

58

Collier «négligé» en platine (950 millièmes) formé d'une ellipse sertie de diamants taillés à l'ancienne retenant deux perles en pampilles.

Epoque vers 1900.

Poids brut : 6,3 g. Long.: 39,5 cm.

700 - 900 €



59

59

Bague en or blanc (750 millièmes) sertie de trois perles de culture blanches (usures) épaulées de diamants taillés en brillant et en huit-huit.

Poids brut : 8,3 g. TDD : 53

300 - 350 €



60

60

Bague en platine (950 millièmes) ajouré, centrée d'un diamant taillé en demi-taille dans un entourage de gradins sertis de diamants taillés en huit-huit.

Travail français vers 1925.

Poids brut : 3,85 g. TDD : 52.

250 - 300 €

61

Paire de clips d'oreilles en or blanc (750 millièmes) à motifs stylisés de flammèches serties de diamants taillés en huit-huit, retenant une ligne de diamants taillés en brillant et une perle de culture grise.

Poids brut : 12,8 g.

2 200 - 2 500 €



62

Bague rosace en or blanc (750 millièmes) et platine (950 millièmes) sertie de 7 diamants taillés en brillant.

Poids des diamants : 0,80 carat environ au total.

Poids brut : 6,7 g. TDD : 52.

500 - 600 €



63

Bracelet souple en or blanc (750 millièmes) à décor de motifs losangiques encadrés de volutes, sertis de diamants taillés en huit-huit (petites restaurations).

Travail étranger, vers 1930.

Poids brut : 62,9 g. Long.: 19 cm.

3 500 - 4 000 €

64

Broche ovale en or jaune (750 millièmes) à décor feuillagé, sertie de citrines ovales et diamants taillés en huit-huit.

Poids brut : 21,9 g. Haut.: 5,5 cm.

420 - 480 €

65

Bague en or blanc (750 millièmes) sertie d'un diamant taillé en brillant.

Poids du diamant : 1,94 carat.

Poids brut : 7,2 g. TDD : 54.

3 500 - 4 500 €

66

Collier ras de cou dans les deux tons d'or (750 millièmes) formé de maillons fantaisie.

Poids : 50,4 g. Long.: 45 cm.

1 000 - 1 200 €

67

Deux bracelets en or jaune (750 millièmes), l'un orné de boules en corail et perles de culture blanches, l'autre orné de boules en sardoine et perles de culture blanches.

Poids brut : 14,5 g.

350 - 400 €

68

Bracelet jonc en or jaune (750 millièmes) de forme ovale ouvrant et articulé à décor de godrons et de croisillons.

Poids : 21 g.

440 - 500 €

69

Parure dans les trois tons d'or comprenant un collier, un bracelet et une paire de pendants d'oreilles à décor de fleurs.

Poids : 33,3 g.

600 - 800 €

70

Chaîne de cou en or jaune (750 millièmes) formée d'une maille forçat ornée d'une boule en verre bleu pâle.

Poids brut : 3 g.

50 - 60 €

71

Bague en or blanc (750 millièmes) centrée d'une émeraude taillée à pans, dans un entourage de diamants taillés à l'ancienne (usures de monture, égrisures).

Poids brut : 2,43 g. TDD : 55.

250 - 300 €

72

Bague en or jaune et or blanc (750 millièmes) de forme navette ornée d'un pavage de diamants taillés en brillant.

Poids brut : 6,5 g. TDD : 54.

600 - 800 €

73

Broche ovale en or blanc (750 millièmes) à décor ajouré et géométrique serti de diamants taillés en rose.

Époque vers 1930.

Poids brut : 12,3 g. Long.: 5,5 cm.

1 000 - 1 200 €

74

Bracelet en or jaune (750 millièmes) formé d'une maille gourmette ponctuée de saphirs et émeraudes ovales en serti clos.

Poids brut : 11,4 g. Long.: 18 cm.

250 - 300 €

75

Pendentif en or blanc (750 millièmes) formant un cœur bombé pavé de diamants taillés en brillant, chaîne de cou en or blanc (750 millièmes) formée d'une maille forçat.

Poids brut : 6,3 g.

600 - 800 €

76

Bracelet en or jaune (750 millièmes) formé d'une maille forçat ponctuée de 5 perles de culture blanches.

Poids brut : 3,4 g. Long. : 16,5 cm.

80 - 100 €

77

Paire de dormeuses en or jaune (750 millièmes) ciselé, ajouré, stylisant une fleur, le cœur serti d'une demi-perle probablement fine dans un entourage d'améthystes.

Poids brut : 5,06 g.

100 - 150 €



77

78

Bague en or jaune (750 millièmes) formant une mandorle contenant un portrait de femme peint sur vélin. Poinçon tête de cheval. Dans son écrin en marocain rouge chiffré (accident à l'écrin).

Poids brut : 5,10 g. TDD : 53.

120 - 150 €



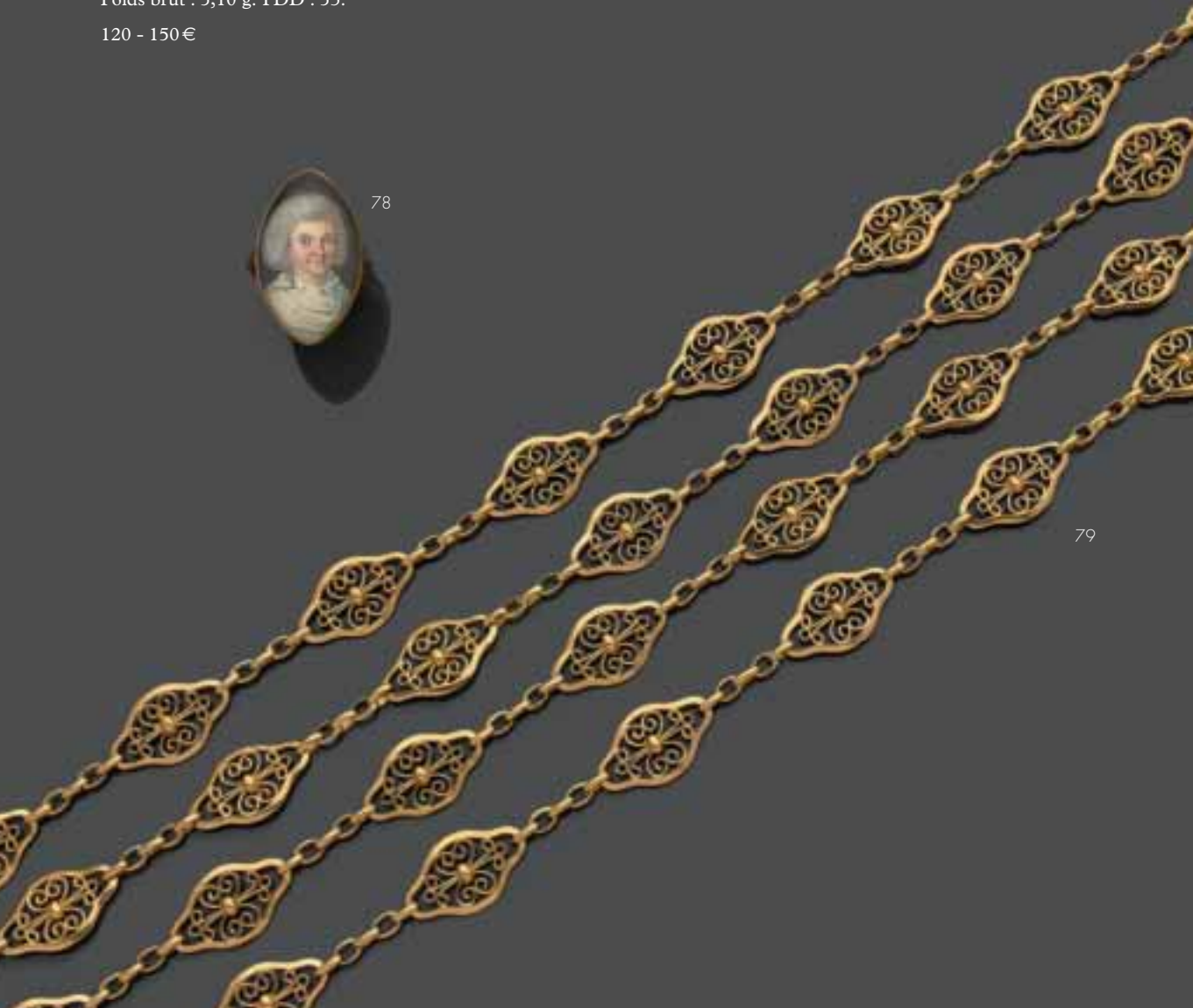
78

79

Long sautoir en or jaune (750 millièmes) aux maillons polylobés ajourés.

Poids : 78,82 g.

1 500 - 2 000 €



79



80

80

Broche en or gris (750 millièmes) ajouré, formant bouquet et nœud entièrement sertis de diamants taillés en brillant et d'émeraudes.

Poids brut : 15,41 g.

2 500 - 3 000 €

81

Bague en platine (950 millièmes) et or blanc (750 millièmes) ornée d'un diamant taillé à l'ancienne.

Poids du diamant : 2,80 carats environ.

Poids brut : 5,08 g. TDD : 55.

5 000 - 6 000 €

82

Bague en or blanc (750 millièmes) centrée d'une émeraude taillée à pans dans un double entourage de diamants taillés en huit-huit.

Poids brut : 5,19 g. TDD : 60.

1 000 - 1 500 €

83

Diamant taillé en brillant.

Poids : 1,02 carat.

Certificat de C.S Diamonds (Anvers) indiquant couleur F, pureté VVS1.

4 000 - 5 000 €

84

Bague en or jaune et blanc (750 millièmes) sertie de trois lignes de rubis synthétiques calibrés (une pierre ronde) et pierres blanches.

Poids brut : 10,4 g. TDD : 49/50.

250 - 300 €

85

Collier ras de cou formé de perles de culture disposées en choker, fermoir boule en or jaune.

Diam. des perles : 10 mm environ. Long.: 43 cm.

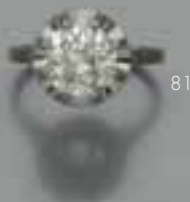
500 - 600 €

86

Collier ras de cou en or jaune (750 millièmes) formé de maillons fantaisies.

Poids : 69,7 g. Long.: 45 cm.

1 200 - 1 500 €



81



82

87

Paire de broches ovales à décor rayonnant, chacune centrée d'un verre violet taillé à facettes à décor peint d'un putto.

Poids brut : 52,6 g. Haut.: 5,5 cm.

1 500 - 2 000 €

88

Broche en or blanc (750 millièmes) formant un nœud serti de diamants taillés à l'ancienne et en brillant.
Poids brut : 16 g. Haut. : 5,5 cm.

800 - 1 000 €



89

Bague en or blanc (750 millièmes) et platine (950 millièmes) sertie d'une pierre verte d'imitation dans un entourage de 16 diamants taillés en brillant.
Poids brut : 12,9 g. TDD : 54.

700 - 800 €

90

Bague en or blanc (750 millièmes) stylisant une fleur au cœur serti d'un diamant taillé à l'ancienne d'environ 0,90 carat (égrisures) dans un entourage de diamants taillés à l'ancienne d'environ 0,15 à 0,20 carat chacun.
Poids brut : 3,98 g. TDD : 54.

500 - 600 €



91

Bague ronde en or blanc (750 millièmes) stylisant une fleur, centrée d'un diamant taillé en brillant dans un entourage de diamants taillés en huit-huit.
Poids brut : 9,62 g. TDD : 53,5.

200 - 300 €



92

Alliance américaine en or blanc (750 millièmes) sertie de diamants d'environ 0,08 carat.
Poids brut : 4,06 g. TDD : 52,5.

500 - 600 €

93

Griffe de félin. Monture en or jaune filigrané (750 millièmes).
Poids brut : 21,56 g.

150 - 200 €

94

Bague en or jaune (750 millièmes) centrée d'un corail taillé en cabochon. Poids brut : 5,21 g. TDD : 51.

100 - 200 €

95

Paire de pendants d'oreilles en or jaune (750 millièmes) au motif floral serti de deux gouttes de saphir dans un entourage de demi-perles probablement fines (manque une perle, usures). Travail français vers 1910.

Poids brut : 3,33 g.

200 - 300 €

96

Paire de dormeuses en or jaune (750 millièmes) retenant chacune un diamant taillé à l'ancienne surmonté d'un diamant taillé en rose. Travail français.

Poids brut : 3,60 g.

400 - 500 €

97

Paire de dormeuses en or jaune (750 millièmes), chacune ornée d'une cornaline ovale taillée en cabochon.

Epoque XIXe siècle. Dans leur écrin.

Poids brut : 3,3 g.

200 - 300 €

98

Épingle de cravate en or jaune (750 millièmes) stylisant une chimère voulant dévorer un coq posé sur un grotesque tenant dans sa gueule un diamant taillé à l'ancienne.

Poids brut : 4,71 g.

100 - 120 €

99

Épingle de cravate en or jaune (750 millièmes) stylisée d'un serpent en cheveux, un œil en rubis.

Poids brut : 2,8 g.

55 - 75 €

100

Épingle de cravate en alliage d'or (585 millièmes) ornée de cheveux tressés sous verre dans un entourage de demi-perles.

Poids brut : 2,5 g.

70 - 90 €

101

Épingle de cravate en or jaune orné d'un corail taillé en cabochon.

Poids brut : 2 g.

10 - 15 €

102

Épingle de cravate en alliage d'or (585 millièmes) ornée d'un camée en onyx figurant une fleur, cheveux tressés au revers.

Poids brut : 1,2 g.

30 - 50 €

103

Épingle de cravate en alliage d'or (585 millièmes) formée de cheveux tressés sous verre dans un entourage d'émail noir.

Poids brut : 1,5 g.

25 - 30 €

104

Épingle de cravate en or jaune (750 millièmes) stylisant une chimère.

Poids : 5,58 g.

100 - 120 €

105

Épingle de cravate en or jaune (750 millièmes) stylisant une grille ornée d'un cœur en grenat. Écrin.

Poids brut : 3,14 g.

100 - 120 €

106

Épingle de cravate en or jaune (750 millièmes) ciselé d'un ourson encadré de deux perles probablement fines.

Poids brut : 2,95 g.

80 - 100 €



104

106

98



95



96



97



105



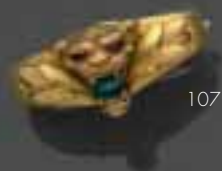
99

107

Coulant en or jaune (750 millièmes) stylisant une gueule de satyre retenant dans sa bouche une émeraude en cabochon, les yeux en rubis dans un encadrement végétal. Vers 1910.

Poids brut : 8,60 g.

200 - 250 €



107



108

108

Épingle de cravate en or jaune (750 millièmes) et argent (925 millièmes) ornée d'une perle fine rehaussée de pétales sertis de diamants taillés en rose, la feuille émaillée (très bon état de l'émail, très légère perte de couleur). Dans un écrin.

Poids brut : 3,72 g.

150 - 200 €

109

Broche en or jaune (750 millièmes) figurant un bouquet de fleurs serti de diamants taillés à l'ancienne et en rose. Poids brut : 54,7 g. Haut.: 7,3 cm.

800 - 1 000 €



111

Bague en or jaune (750 millièmes) stylisée d'une fleur de lys, sertie d'une émeraude taillée en baguette et de trois diamants taillés à l'ancienne. Poids brut : 5,6 g. TDD : 53.

1 500 - 2 000 €

112

Bague en or jaune (750 millièmes) sertie d'un diamant taillé en brillant épaulé de petites émeraudes rondes (égrisures) et de diamants également taillés en brillant. Poids du diamant principal : 1,40 carat environ. Poids brut : 3,4 g. TDD : 51.

4 500 - 5 000 €

113

Collier en or jaune (750 millièmes), le décolleté orné d'un nœud stylisé et d'un pompon en pampille, le tour de cou formé d'une maille en serpentine.

800 - 1 000 €

112

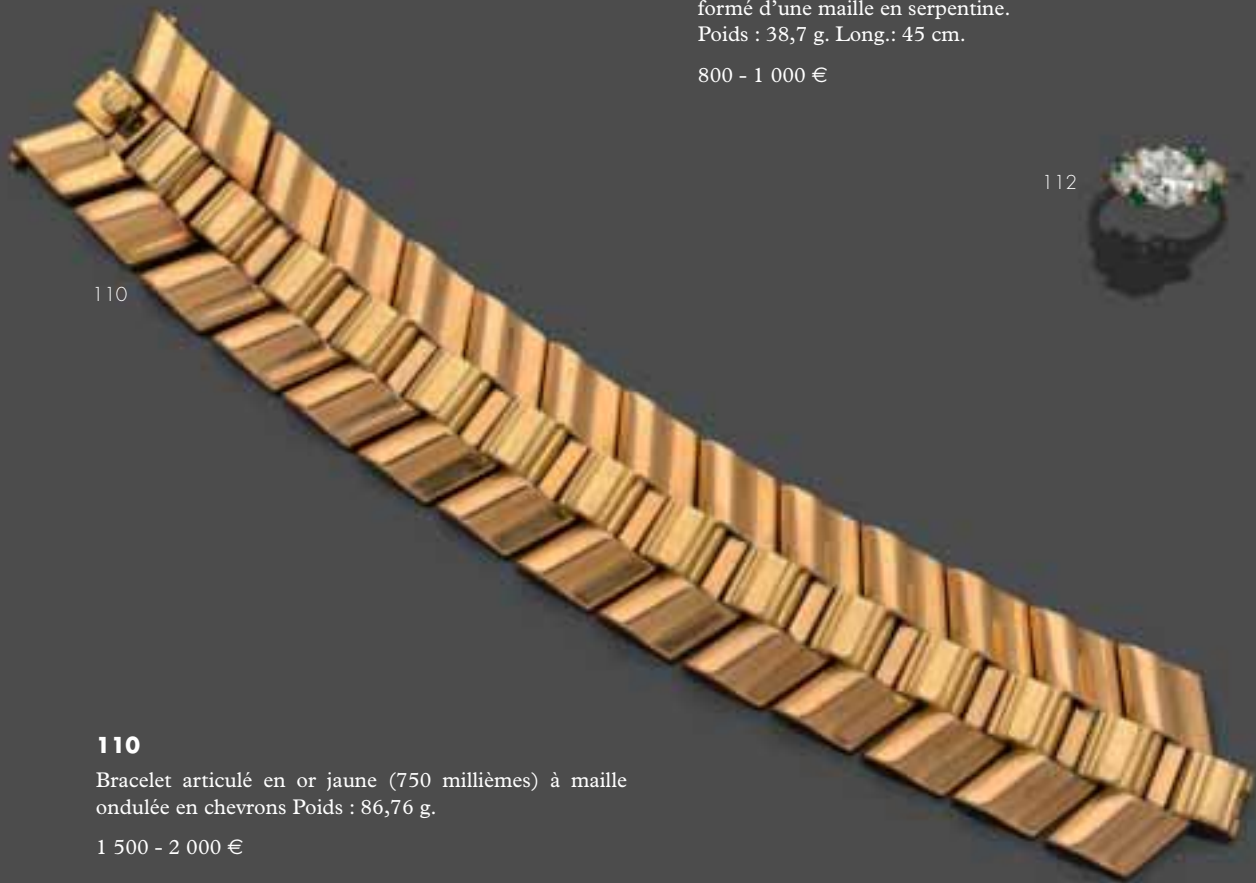


110

110

Bracelet articulé en or jaune (750 millièmes) à maille ondulée en chevrons Poids : 86,76 g.

1 500 - 2 000 €



114

Collier en or jaune (750 millièmes) et platine (950 millièmes) formé d'une maille souple godronnée, le décolleté orné d'un nœud souligné de diamants taillés en brillant. Travail français. Epoque vers 1960.
Poids brut : 50 g. Long.: 41 cm.

1 800 - 2 000 €



114

115

Paire de boucles d'oreilles en or jaune (750 millièmes) stylisant chacune une fleur, le cœur serti clos de cabochons de rubis, saphirs, émeraudes, les pétales de diamants.
Poids brut : 11,65 g.

1 200 - 1 500 €

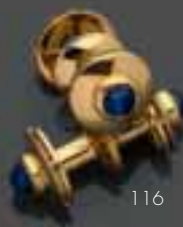


115

118

Broche barrette en or jaune (750 millième) au motif ovoïde, ajouré de fleurs de lys, centrée de trois perles de culture épaulées de diamants taillés à l'ancienne. Poinçon tête de cheval. Travail Français vers 1910.
Poids brut : 6,13 g.

180 - 200 €



116

116

Paire de boutons de manchette cylindriques, en or jaune (750 millièmes) chacun rehaussé aux extrémités d'un saphir taillé en cabochon.
Poids brut : 14 g.

450 - 550 €

117

Bague en or jaune (750 millièmes) stylisant un ruban centré d'une émeraude taillée en cabochon et rehaussée d'une ligne de diamants taillés en brillant.
Poids brut : 11,46 g. TDD : 55.

550 - 650 €



117

122



122

ANONYME. (Vers 1950).
Montre dame, tour de bras en or 18K (750/1000) et
brillants, poids brut 24,2 gr. Lecture de l'heure par
ouverture du capot à charnière. Mouvement mécanique,
cadran crème, chiffres arabes et aiguilles dorées.

400 - 600 €

119



123

Bracelet en or jaune et or blanc (750 millièmes) formé
de maillons de forme navette à décor de volutes, sertis
de petits rubis et éclats de diamants (manque un
diamant).
Poids brut : 10 g. Long.: 21,5 cm.

330 - 380 €

120



124

Bague en or blanc (750 millièmes) centrée d'un rubis
ovale dans un entourage de diamants taillés en huit-huit.
Poids brut : 5,1 g. TDD : 48.

600 - 650 €

119

Bague ronde torsadée en platine (950 millièmes) et
or jaune (750 millièmes) centrée d'un diamant taillé
à l'ancienne d'environ 0,80 carat (égrisures) dans un
entourage de diamants plus petits. Travail français.
Poids brut : 8,56 g. TDD : 54.

600 - 800 €

120

Broche en alliage d'or (585 millièmes) en forme d'étoile,
sertie de diamants taillés à l'ancienne, un diamant plus
important au centre.

Poids brut : 8 g.

1 400 - 1 500 €

121

Bague en or blanc (750 millièmes) centrée d'un saphir
dans un entourage de diamants taillés en brillant.

Poids brut : 4,4 g. TDD : 57.

170 - 200 €

125

Pendentif croix en or jaune (750 millièmes) à décor
émaillé.

Poids brut : 7,1 g.

220 - 250 €

126



126

Large bague en or blanc (750 millièmes) ajouré, centrée
d'une importante citrine madère taillée à pans dans un
entourage de diamants taillés à l'ancienne.

Poids brut : 13,54 g. TDD. 55/56.

300 - 400 €

127

Broche double clip en or jaune et or blanc (750 millièmes) stylisant un nœud et rubans, à décor de godrons, rehaussés de diamants taillés en rose et de rubis synthétiques.

Poids brut : 28,36 g.

700 - 800 €



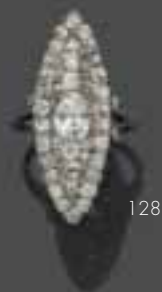
127

128

Bague marquise en or blanc (750 millièmes) entièrement pavée de diamants taillés à l'ancienne, le centre serti d'un diamant plus important de forme ovale taillé à l'ancienne.

Poids brut : 7,93 g. TDD : 53.

1 500 - 2 000 €



128

129

Sautoir en or jaune (750 millièmes) formé d'une maille cheval.

Poids : 43,8 g. Long.: 75 cm.

900 - 1 100 €

130

Bague en or jaune (750 millièmes) sertie d'une ligne de 7 diamants taillés en brillant.

Poids brut : 3,6 g. TDD : 50.

120 - 150 €



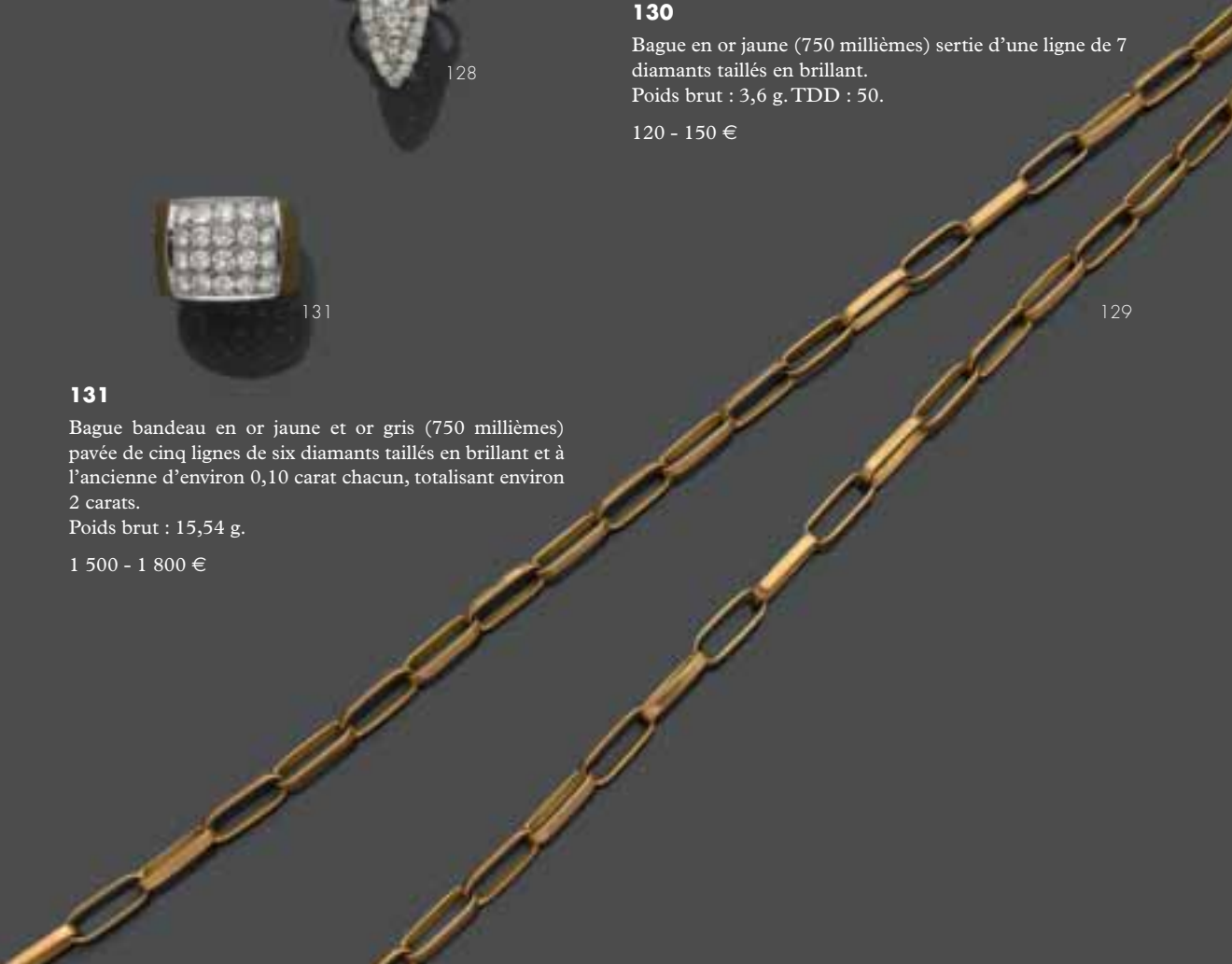
131

131

Bague bandeau en or jaune et or gris (750 millièmes) pavée de cinq lignes de six diamants taillés en brillant et à l'ancienne d'environ 0,10 carat chacun, totalisant environ 2 carats.

Poids brut : 15,54 g.

1 500 - 1 800 €



129

132

Bague en or jaune (750 millièmes) sertie d'une opale ovale taillée en cabochon dans un entourage de diamants taillés en rose.

Poids brut : 6,2 g.

650 - 850 €

133

Bague en or jaune (750 millièmes) centrée d'un saphir ovale en serti clos dans un entourage de diamants taillés en brillant.

Poids brut : 6,2 g. TDD : 52.

350 - 400 €

134

Diamant taillé en brillant.

Poids : 2,19 carats.

Rapport du HRD indiquant couleur I, pureté SI1.

9 500 - 11 500 €

135

Alliance en platine (950 millièmes) sertie de diamants taillés en huit-huit.

Poids brut : 5 g. TDD : 53.

220 - 250 €

136

Bague en or jaune (750 millièmes) ornée d'une intaille en jaspe sanguin à décor d'armoiries.

Poids brut : 7,6 g. TDD : 56.

260 - 300 €

137

Lot de petits diamants divers : éclats de diamants, taille ancienne, taille huit-huit, brillant.

Poids : 11,40 carats.

1 350 - 1 550 €

138

Lot de petits diamants divers : éclats de diamants, taille ancienne, taille huit-huit, brillant.

Poids : 12,40 carats.

1 500 - 1 700 €

139

Bague dôme en or jaune (750 millièmes) ciselé d'étoiles, pavage de turquoises taillées en cabochon et de diamants taillés en brillant.

Poids brut : 9,91 g. TDD : 53/54.

400 - 500 €

140

Pendentif en or blanc (750 millième) figurant la lettre B, entièrement serti de diamants taillés en brillant.

Poids brut : 3,7 g.

300 - 400 €

141

Bague jonc en or jaune (750 millièmes) sertie de rubis taillés en navette dans un pavage de petits diamants (manque un petit diamant).

Poids brut : 4,8 g. TDD : 50.

600 - 700 €

142

Diamant taillé en brillant.

Poids : 0,48 carat.

Certificat IGI et CCIP : pureté VVS1, couleur F.

450 - 550 €

143

Monture de bague en or jaune et or blanc (750 millièmes). Époque vers 1950.

Poids : 9,6 g. TDD : 58.

200 - 300 €

144

Bague en or jaune (750 millièmes) et platine (950 millièmes) de forme géométrique, centrée d'un diamant taillé en brillant épaulé de pierres vertes calibrées d'imitation (manque).

Époque vers 1940.

Poids brut : 12,4 g. TDD : 53.

350 - 450 €

145

Lot de bijoux en or divers (pendentifs, alliances, créole...)

Poids : 18,6 g.

350 - 400 €

146

Bracelet souple en or jaune (750 millièmes) ciselé, les maillons ajourés sertis de turquoises taillées en cabochon, reliés entre eux par une barrette sertie de petits diamants taillés en huit-huit.

Poids brut : 89,67 g.

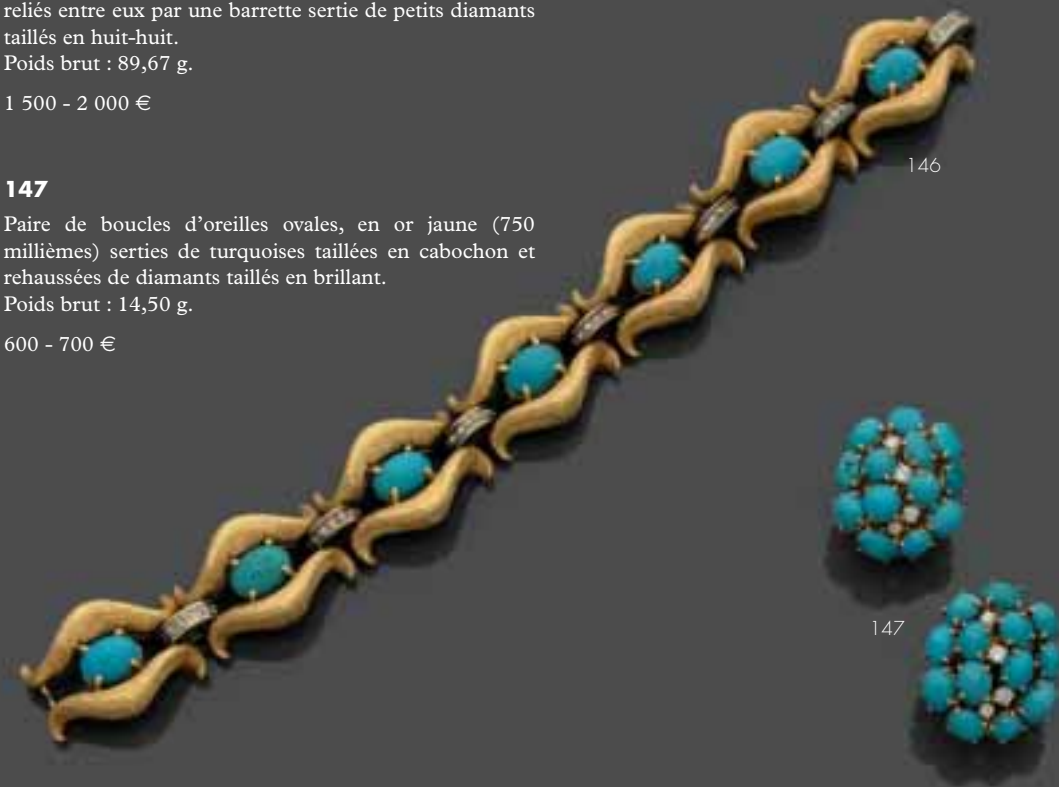
1 500 - 2 000 €

147

Paire de boucles d'oreilles ovales, en or jaune (750 millièmes) serties de turquoises taillées en cabochon et rehaussées de diamants taillés en brillant.

Poids brut : 14,50 g.

600 - 700 €

**148**

Bague en or jaune (750 millièmes) sertie d'une turquoise ovale taillée en cabochon dans un entourage de petits rubis.

Poids brut : 14,8 g. TDD : 50.

120 - 150 €

**149**

Pendentif en or jaune (750 millièmes) retenant une intaillé carrée, gravée sur agate d'une sirène et d'un amour.

Poids brut : 5,64 g.

600 - 700 €

150

MAUBOUSSIN

Broche en or jaune (750 millièmes) et platine (950 millièmes) figurant deux fleurs imbriquées centrées de turquoises taillées en cabochon et de diamants taillés en brillant (un petit accident sur l'un des diamants).

Signée et numérotée.

Poids brut : 18,8 g. Long. : 5 cm.

1 500 - 2 000 €



151

Bague en or blanc (750 millièmes), la table rectangulaire pavée de diamants taillés à l'ancienne et en rose.

Poids brut : 7,9 g. TDD : 54.

800 - 1 000 €



151

152

Bague en or jaune (750 millièmes) centrée d'un rubis taillé en cabochon épaulé de deux lignes de diamants taillés en brillant.

Poids brut : 6,90 g. TDD : 53.

400 - 500 €

153

Bague en or blanc (750 millièmes) sertie d'un diamant taillé à l'ancienne.

Poids du diamant : 3,28 carats

Certificat du laboratoire Français de gemmologie indiquant couleur : J, pureté : VS2

10 000 - 12 000 €

154

Pendentif croix en or jaune (750 millièmes) portant au centre le monogramme MD sur fond de cheveux.

Poids brut : 4,7 g.

140 - 160 €

155

Pendentif croix en or jaune (750 millièmes) sertie de saphirs taillés en poire et d'un petit diamant.

Poids brut : 2 g.

60 - 80 €



156

156

Bague en or blanc (750 millièmes) de forme navette pavée de diamants taillés en brillant et à l'ancienne (un petit éclat à l'un des diamants).

Poids brut : 8,9 g. TDD : 54

700 - 800 €



157

157

Collier en or blanc (750 millièmes), le décolleté formé d'un pendentif à motif de lignes fouettées, sertie de diamants taillés à l'ancienne et en rose, deux diamants plus important au centre et en pampille (petite restauration).

Epoque vers 1900. Chaîne de cou en or blanc rapportée.

Poids brut : 15 g. Larg.: 4 cm. Haut.: 4 cm.

1 500 - 2 000 €



158

158

Broche en or blanc (750 millièmes) ajouré, au décor géométrique entièrement pavé de diamants taillés à l'ancienne, en princesse et en rose et rehaussé de deux perles de culture dorées d'environ 6,8 mm de diamètre.

Poids brut : 13,66 g. Long. : 4 cm. Larg.: 2,2 cm.

600 - 800 €

159

Bague en or jaune (750 millièmes) sertie dans la masse de trois diamants taillés à l'ancienne.

Poids brut : 9,5 g. TDD : 62.

300 - 400 €

160

Bague en or jaune (750 millièmes) et platine (950 millièmes) sertie de deux lignes de petits diamants taillés en brillant dans un décor de zébrures.

Poids brut : 5,8 g. TDD : 53.

100 - 200 €



162

MISSAGLIA

Broche en or jaune (750 millièmes) stylisant une branche fleurie en pierres dures, jade et quartz, rehaussée de rubis taillés en cabochon et de diamants taillés en brillant. Signée.

Poids brut : 14,89 g.

400 - 500 €

161

Collier formé de 42 perles de culture blanches disposées en choker, fermoir tonneau en or gris (750 millièmes) à décor ajouré serti de petits rubis et diamants taillés en huit-huit.

Diam. des perles : 8,50 mm. environ. Long.: 44 cm.

200 - 300 €



163

Collier formé de 65 perles de culture blanches disposées en choker, fermoir tonneau en or gris (750 millièmes) à décor ajouré serti de petits rubis et diamants taillés en huit-huit.

Diam. des perles : 8,50 mm. environ. Long.: 66 cm.

300 - 400 €



164

Paire de pendants d'oreilles en or blanc (750 millièmes), chacun orné d'une aigle-marine en pampille en forme de poire et taillée en briollette, serti de diamants taillés en brillant et en bague.

Poids brut : 9,4 g. Haut.: 4,5 cm.

1 800 - 2 000 €



165

Collier en or blanc (750 millièmes), le décolleté orné d'un anneau serti de diamants taillés en brillant retenant une importante aigue-marine de forme triangulaire taillée en pain de sucre.

Poids brut : 22,5 g. Long.: 40 cm.

800 - 1 000 €

166

Bague en or blanc (750 millièmes) centrée d'une émeraude dans un entourage de diamants taillés en brillant.

Poids brut : 3,6 g. TDD : 58.

150 - 200 €

167

Bracelet ligne en or blanc (750 millièmes) serti de 31 diamants taillés en brillant. Travail français vers 1970.

Poids brut : 20,3 g. Long. : 16 cm.

1 500 - 2 000 €

167

168

Broche en or blanc (750 millièmes) et platine (950 millièmes) sertie de diamants taillés en brillant et en baguette.

Poids brut : 9,3 g. Haut.: 5 cm.

800 - 1 000 €

169

Bague jonc en or jaune (750 millièmes) sertie d'un petit diamant taillé en brillant (accident).

Poids brut : 5,6 g. TDD : 59.

100 - 200 €



170

170

Bague en or blanc (750 millièmes) sertie d'un saphir ovale, la monture sertie de petits diamants taillés en brillant.

Poids brut : 8,7 g. TDD : 54.

1 800 - 2 500 €

171

Pendentif en or blanc (750 millièmes) serti d'un diamant taillé en brillant, chaîne de cou en or blanc formée d'une maille colonne.

Poids du diamant : 0,60 carat environ.

Poids brut : 4 g.

500 - 600 €

172

Bague en or jaune (750 millièmes) sertie d'une perle de culture blanche épaulée de six petits diamants taillés en brillant.

Poids brut : 3,5 g. TDD : 51.

100 - 200 €

173

Alliance américaine en platine (950 millièmes) sertie de petits diamants taillés en brillant.

Poids brut : 3,8 g. TDD : 51.

100 - 200 €

174



174

DINH VAN

Chaîne de cou en or blanc (750 millièmes) formée d'une maille cheval.

Signée.

Poids : 6,2 g. Long.: 50 cm.

250 - 300 €

175

DINH VAN

Bracelet formé de boules en verre noires, fermoir menottes en argent (925 millièmes).

Signé. Long.: 20 cm.

50 - 60 €

176

DINH VAN, modèle R10

Bracelet formé de menottes en or blanc (750 millièmes) serties de diamant taillés en brillant, tour de poignet en cordelette blanche.

Menottes signées.

Poids brut : 3,7 g.

1 000 - 1 200 €

177

Bague en or blanc (750 millièmes) centrée d'une importante tanzanite taillée en ovale à facettes d'environ 5 carats épaulée de six diamants taillés en brillant totalisant environ 1 carat.

Poids brut : 11,66 g. TDD : 58.

3 500 - 4 000 €

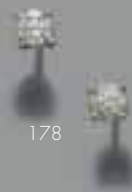
178

Paire de clous d'oreilles en or blanc (750 millièmes), chacun serti d'un diamant taillé en brillant.

Poids des diamants : 0,50 carat environ chacun.

Poids brut : 2,2 g.

1 000 - 1 500 €



178

179

CHOPARD

Pendentif en or jaune (750 millièmes) formant un cœur agrémenté d'un petit diamant mobile sous plexiglas, chaîne de cou formée d'une maille jaseron.

Pendentif signé et numéroté.

Poids brut : 18,8 g. Long.: 43 cm.

750 - 850 €

180

Alliance américaine en or jaune (750 millièmes) sertie de diamants taillés en brillant.

Poids brut : 4,7 g. TDD : 55.

170 - 200 €

181

Bague en or blanc (750 millièmes) centrée d'un diamant taillé en brillant épaulé de 8 diamants également taillés en brillant.

Poids brut : 8 g. TDD : 51

1 900 - 2 100 €



181



177

182

Bague en or blanc (750 millièmes) centrée d'une émeraude taille émeraude dans un entourage de 14 diamants taillés en navette.

Poids brut : 7 g. TDD : 51.

1 800 - 2 500 €

183

Bague en or blanc (750 millièmes) sertie d'une émeraude ovale dans un pavage de diamants taillés en brillant.

Poids de l'émeraude : 2,5 carats environ.

Poids brut : 9,9 g. TDD : 54.

2 000 - 2 500 €



183

184

Paire de pendants d'oreilles en or blanc (750 millièmes), chacun formé d'un motif hexagonal en pampille et serti de diamants taillés en brillant.

Poids brut : 7 g. Haut. : 2,7 cm.

1 400 - 1 600 €

185

Bague «tank» en or jaune et or blanc (750 millièmes) formant un pont de rubis synthétiques calibrés.

Travail français.

Poids brut : 8,64 g. TDD : 52.

300 - 400 €

186

Bague «tank» en or jaune et or blanc (750 millièmes) formant un pont de deux lignes de rubis synthétiques calibrés. Travail français.

Poids brut : 12,4 g. TDD : 51.

300 - 400 €



182



187

187

Broche ronde en alliage d'or (585 millièmes) et argent (925 millièmes) à décor de nœuds serts de diamants taillés en brillant et d'une émeraude taillée en poire en pampille.

Poids brut : 5,9 g.

700 - 750 €

188

Bague «tank» en or jaune et or blanc (750 millièmes) formant deux ponts, l'un pavé de saphirs calibrés, l'autre de deux lignes de diamants taillés à l'ancienne (accidents).

Poids brut : 9,92 g. TDD : 52/53.

300 - 400 €



189

189

Bague en or blanc (750 millièmes) centrée d'un saphir dans un entourage de diamants taillés en brillant (petit accident à la monture).

Poids brut : 10 g. TDD : 53

1 200 - 1 500 €

190

Bague en platine (950 millièmes) et or jaune (750 millièmes), le centre serti d'un diamant taillé à l'ancienne épaulé d'un pavage de six diamants taillés à l'ancienne.

Poids brut : 10,88 g. TDD : 54.

400 - 500 €



191

191

Broche en platine (950 millièmes) et or blanc (750 millièmes) ajouré d'un motif géométrique, centrée d'un diamant taillé en demi taille d'environ 0,55 carat sur un pavage de diamants taillés en brillant et en huit-huit. Travail français. (usures).

Poids brut : 17,06 g. Long.: 5,6 cm, larg.: 3 cm.

1 200 - 1 500 €



193

193

Broche en or blanc (750 millièmes) composée de deux plaques de jade ajourées, ciselées d'un motif végétal et rehaussées de deux barrettes de diamants taillés en rose. Elles sont réunies par un anneau ovoïde émaillé noir (accidents et petits manques à l'émail).

Poids brut : 15,96 g. Long.: 7,5 cm.

1 000 - 1 500 €



194

194

Bague en platine (950 millièmes), la table rectangulaire centrée d'un diamant taillé en brillant dans un entourage de diamants taillés en brillant et en baguette.

Epoque vers 1930.

Poids brut : 7,4 g. TDD : 53.

1 000 - 1 200 €



195

195

Bague en or gris (750 millièmes) sertie d'un diamant demi taille.

Poids du diamant : 2,94 carats.

Poids brut : 4,4 g. TDD : 52.

4 500 - 5 500 €

192

Bague en or blanc (750 millièmes) centrée d'un diamant ovale dans un entourage à décor ajouré de diamants taillés en brillant.

Poids brut : 6,2 g. TDD : 54.

1 400 - 1 600 €

196

Bague en or blanc (750 millièmes) de forme rosace sertie de diamants taillés en brillant et en baguette.

Poids brut : 7,4 g. TDD : 54.

1 900 - 2 100 €

197

Bague en or jaune (750 millièmes) godronnée, partiellement pavée de diamants taillés en brillant.

Poids brut : 7,27 g. TDD : 53.

400 - 500 €

198

Bague en or jaune et or blanc (750 millièmes) à décor de tête de méduse sur fond d'émail noir, pierres blanches d'imitation.

Poids brut : 11,1 g. TDD : 54

220 - 250 €

199

Bague en or blanc (750 millièmes) sertie clos d'un diamant d'environ 0,20 carat épaulé de torsades.

Poids brut : 4,6. TDD : 53.

400 - 500 €

200

Bracelet jonc en or jaune (750 millièmes).

Poids : 47,30 g.

800 - 1 000 €

201

Large bracelet souple en or jaune (750 millièmes) à maille gourmette.

Poids : 60,90 g.

1 000 - 1 300 €

202

Lot de deux fermoirs en or blanc (750 millièmes) stylisant chacun un cadenas rehaussé d'un diamant taillé en brillant.

Poids brut : 8,90 g.

250 - 350 €

203

Bague en or jaune et or blanc (750 millièmes) stylisant un jonc tressé partiellement pavé de diamants.

Poids brut : 6,72 g. TDD : 53.

250 - 350 €

204

Bague en or jaune (750 millièmes) sertie d'une pierre bleue et de pierres blanches d'imitation.

Poids brut : 9,6 g. TDD : 49

150 - 200 €

205

Bague en or jaune (750 millièmes) sertie de trois émeraudes ovales dans un entourage de pierres blanches d'imitation.

Poids brut : 5 g. TDD : 57.

On y joint une broche camée en argent.

200 - 300 €

206

Bague jonc en or jaune (750 millièmes) sertie de plusieurs rangs de saphirs, émeraudes et rubis disposés en alternance, épaulés de deux lignes de diamants taillés en brillant (une émeraude accidentée).

Poids brut : 12,8 g. TDD : 56.

400 - 500 €

207

Diamant taillé en brillant.

Poids : 0,46 carat.

Certificat IGI : pureté VVS2, couleur E.

450 - 550 €

208

Bague en or jaune (750 millièmes) centrée d'un motif mouvementé pavé de diamants taillés en brillant, épaulé d'améthystes taillées en poire.

Poids brut : 5,94 g. TDD : 53.

250 - 350 €

209

Bague en or jaune et or blanc (750 millièmes) centrée d'une émeraude ovale dans un entourage de petits diamants taillés en brillant.

Poids brut : 4,4 g. TDD : 51.

200 - 300 €

210

Bracelet en or jaune et or blanc (750 millièmes) rigide ouvrant et articulé, formé de maillons en tonneau godronnés, et orné d'un motif figurant la lettre V sertie de diamants taillés en huit-huit.

Poids brut : 50,8 g.

1 200 - 1 500 €

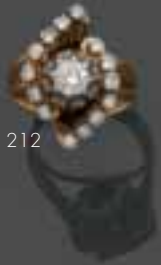
211

Bracelet en or jaune (750 millièmes) formé de maillons rectangulaires à motifs torsadés.

Poids : 43,3 g. Long.: 21 cm.

1 000 - 1 200 €

212



212

Bague en or blanc et or jaune (750 millièmes) centrée d'un diamant taillé en brillant épaulé de deux lignes de petits diamants taillés en huit-huit (anneau coupé). Poids brut : 6,3 g. TDD : 51.

800 - 1 000 €

213

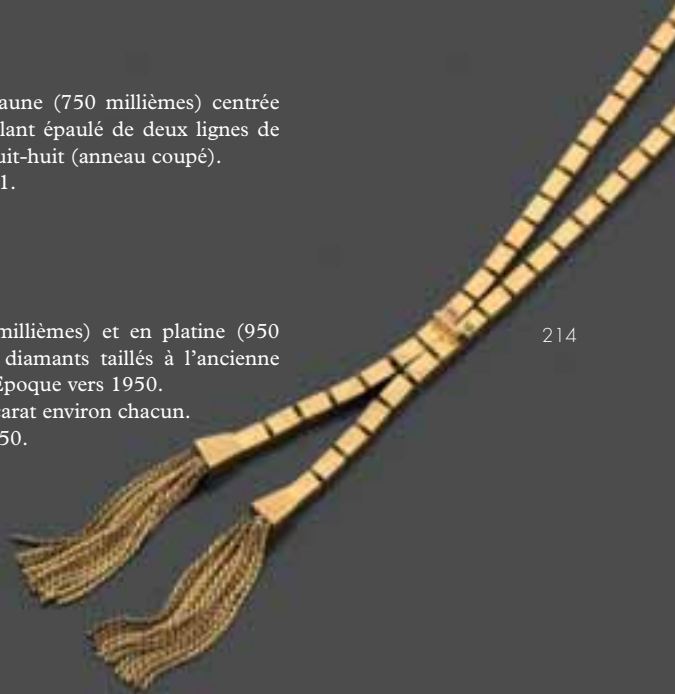


213

Bague en or jaune (750 millièmes) et en platine (950 millièmes) sertie de deux diamants taillés à l'ancienne dans un décor de volutes. Epoque vers 1950. Poids des diamants : 0,45 carat environ chacun. Poids brut : 10,4 g. TDD : 50.

850 - 950 €

214



214

Bracelet en or jaune (750 millièmes) formé de deux rangs de maillons rectangulaires, les extrémités ornées de deux pompons.

Poids : 37,9 g. Long.: 26 cm.

750 - 900 €

215

Broche en or jaune (750 millièmes) brossé stylisant deux oiseaux sur une branche, la tête émaillée bleu, l'œil serti clos d'un diamant taillé en huit-huit, le plumage rehaussé de diamants taillés en huit-huit.

Poids brut : 12,33 g.

300 - 400 €



216

Bague en or jaune (750 millièmes) sertie d'une perle de culture blanche épaulée de 6 petits rubis ronds. Epoque vers 1950.

Poids brut : 9 g. TDD : 54/55.

650 - 750 €



216

217

Bague en or jaune (750 millièmes) et platine (950 millièmes) à décor de godrons, sertie de diamants taillés en brillant, à l'ancienne et en huit-huit.

Travail français vers 1950.

Poids brut : 7,3 g. TDD : 49

350 - 450 €



217

218

Bague en or jaune (750 millièmes) sertie d'une émeraude taille émeraude dans un entourage de 18 diamants taillés en brillant.

Poids brut : 8,8 g. TDD : 50.

1 000 - 1 200 €

219

Collier ras de cou formé de trois rangs de perles de corail, fermoir en alliage d'or de forme rectangulaire à gradins, centré d'un motif peint figurant un voilier.

Travail hollandais, XIX^e siècle.

Long.: 39 cm.

1 000 - 1 500 €

220

Bague en or blanc (750 millièmes) et platine (950 millièmes) sertie d'un petit diamant taillé en brillant.

Poids brut : 2,8 g. TDD : 52.

100 - 200 €

221

Bague en or blanc (750 millièmes) sertie d'une ligne de 5 diamants taillés à l'ancienne (manque un diamant).

Poids brut : 2,1 g. TDD : 56.

100 - 200 €

222

Lot de 4 bagues en argent (925 millièmes).

100 - 200 €

223

Parure en or jaune (750 millièmes) comprenant un pendentif et une paire de pendants d'oreilles, chacun serti d'un rubis et de petits diamants taillés en brillant.

Poids brut : 5,7 g.

1 200 - 1 500 €

224

Trois bagues en or jaune (750 millièmes), chacune sertie de petits diamants taillés en brillant.

Poids brut : 10,6 g. TDD : 54.

380 - 420 €

225

Deux pendentifs «fleur» et «bélier» en or jaune et deux chaînes de cou en or jaune (750 millièmes).

Poids brut : 11,4 g.

400 - 500 €

226

Pendentif en or jaune (750 millièmes) serti d'une émeraude taillée en poire, surmontée de trois diamants taillés en navette, chaîne de cou (750 millièmes) en or jaune formée d'une maille forçat.

Poids brut : 4,8 g.

300 - 400 €

227

Broche en or jaune (750 millièmes) ornée d'une pièce à l'effigie de Louis XVI.

Poids : 19,1 g.

500 - 600 €

228

Paire de pendants d'oreilles en or blanc (750 millièmes), chacun orné d'une perles de culture blanche en forme de poire.

Poids brut : 6 g.

300 - 400 €

229

Bracelet rigide en or jaune (750 millièmes).

Poids : 14,9 g.

300 - 400 €

230

Bague en or jaune (750 millièmes) sertie d'un jade de forme navette, taillé en cabochon.

Poids brut : 4 g. TDD : 46.

100 - 150 €

231

Pendentif en or jaune (750 millièmes) figurant un carrosse.

Poids : 3,6 g.

80 - 100 €

232

Broche barrette en or jaune et or blanc (750 millièmes) ornée d'une ligne de perles probablement fines.

Poids brut : 5,2 g. Long.: 6 cm.

80 - 100 €

233

Paire de boutons de manchettes en or jaune (750 millièmes), chacun serti d'un œil de tigre ovale taillé en cabochon.

Poids brut : 17,4 g.

80 - 100 €

234

POIRAY

Pendentif en or jaune (750 millièmes) formant un cœur évidé au centre.

Signé et numéroté.

Poids : 6,6 g.

300 - 400 €



234

235

CHAUMET

Paire de créoles en or jaune (750 millièmes).

Signées et numérotées.

Poids : 12,9 g.

500 - 600 €



235



238

238

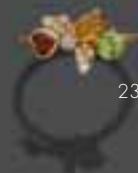
CHAUMET

Ensemble de trois bagues joncs dans les trois tons d'or (750 millièmes).

Signées et numérotées.

Poids : 27,4 g. TDD : 53.

1 000 - 1 200 €



236

236

CHAUMET

Bague en or jaune (750 millièmes) ornée d'une petite abeille, sertie de diamants, citrine, péridot et tourmaline.

Signée et numérotée.

Poids brut : 3,3 g. TDD : 52.

1 200 - 1 800 €

237

CHAUMET

Bracelet jonc ovale ouvrant et articulé en or jaune (750 millièmes).

Signé et numéroté.

Poids : 41,5 g. Tour de poignet : 16 cm.

1 500 - 1 800 €



237

239



239

Collier souple en or jaune (750 millièmes) formé d'une maille serpent (petites déformations) retenant en pampilles des demi sphères. Chaîne de sécurité.

Poids : 16,50 g.

400 - 500 €

240

Bague «tank» en platine (950 millièmes) et or jaune (750 millièmes) formant un pont, le centre serti d'un diamant taillé en ovale à l'ancienne d'environ 0,60 carat (égrisures) épaulé d'un pavage de diamants taillés à l'ancienne et en rose (manque une petite pierre). Travail français.

Poids brut : 11,31 g TDD : 49/50.

800 - 1 000 €



240



242



243



241

241

Bague en or rose (750 millièmes) sertie d'une améthyste de forme rectangulaire épaulée de deux améthystes triangulaires.

Poids brut : 23,4 g. TDD : 54.

900 - 1 100 €

242

Bague serpent en or jaune (750 millièmes), la tête pavée d'un saphir taillé en pain de sucre, les yeux en diamants.

Poids brut : 14,4 g. TDD : 55/57.

600 - 800 €

243

Bague en or jaune et or blanc (750 millièmes) de forme asymétrique, sertie de diamants taillés à l'ancienne et en rose et de pierres bleues calibrées.

Epoque vers 1940.

Poids brut : 12 g. TDD : 48.

1 200 - 1 500 €

244

FRED

Bracelet formé d'une cordelette en acier, fermoir en or jaune. Signé et numéroté. Dans son écrin.

Long.: 18 cm.

200 - 250 €

245

Bague en or jaune (750 millièmes) ornée d'une intaille en onyx figurant une croix.

Poids brut : 2,5 g. TDD : 51.

150 - 200 €

246

Collier formé de boules en lapis lazuli (teintées), fermoir en or jaune et paire de clous d'oreilles.

250 - 300 €

247

Broche en or jaune (750 millièmes) ornée d'un camée en corail figurant un buste de jeune femme, entourage à décor de feuillages et volutes.

Poids brut : 12,8 g.

300 - 400 €

248

Bracelet en or jaune (750 millièmes) formé d'une maille gourmette agrémentée de breloques.

Poids brut : 40,9 g.

800 - 1 000 €

249

Bague en or jaune et or rose (750 millièmes) centrée d'une pierre verte d'imitation épaulée de deux demi-perles.

Poids brut : 2,4 g. TDD : 51.

100 - 150 €

250

Pendentif en or jaune (750 millièmes) orné d'un disque en jade et chaîne de cou en or jaune (750 millièmes) formée d'une maille gourmette.

Poids brut : 20,3 g.

250 - 350 €

251

Paire de créoles en or jaune (750 millièmes).

Poids : 2,8 g.

40 - 50 €

252

Bague en platine (950 millièmes) sertie d'un diamant taillé à l'ancienne de forme coussin (anneau déformé).

Poids du diamant : 4,60 carats.

Poids brut : 3,9 g. TDD : 51.

10 000 - 12 000 €

253

Bracelet en or jaune (750 millièmes) formé d'une maille gourmette.

Poids : 11,3 g.

250 - 300 €

254

Bague en or jaune (750 millièmes) stylisée d'une boucle de ceinture sertie de diamants taillés en brillant.

Poids brut : 11 g. TDD : 51.

450 - 550 €

255

Bague en or jaune et or blanc (750 millièmes) sertie d'une opale ovale épaulée de deux éclats de diamants (accident à l'opale).

Poids brut : 4 g. TDD : 51.

180 - 200 €

256

Bracelet en or jaune (750 millièmes) formé de maillons rectangulaires agrémentés de pépites.

Poids : 37,8 g.

750 - 850 €

257

Pendentif en or jaune (750 millièmes) figurant une poupée Ashanti et chaîne de cou en or jaune (750 millièmes) formée d'une maille forçat.

Poids : 4,9 g.

40 - 50 €

258

Bague en or jaune (750 millièmes) sertie d'une perle de culture blanche.

Poids brut : 3 g. TDD : 54.

50 - 80 €

259

Bague en or jaune (750 millièmes) sertie d'une perle de culture bouton épaulée de petits diamants taillés en huit-huit.

Poids brut : 9,4 g. TDD : 54

200 - 300 €



260

260

Bague en or jaune et or blanc (750 millièmes) centrée d'une perle de culture blanche dans un entourage de 12 diamants taillés en brillant.

Poids brut : 6,6 g. TDD : 51/52.

1 000 - 1 200 €



261

261

O.J. PERRIN

Paire de clips d'oreilles en or jaune (750 millièmes) pavés de diamants taillés en brillant et soulignés d'émail noir.

Poids brut : 13 g.

1 000 - 1 200 €

262

Bague en or jaune (750 millièmes) sertie d'une tourmaline verte de forme rectangulaire épaulée de petits diamants taillés en brillant.

Poids brut : 10,7 g. TDD : 55

400 - 500 €

263

Alliance américaine en or blanc (750 millièmes) sertie de diamants taillés en brillant.

Poids brut : 2,4 g. TDD : 52

400 - 500 €

264

Demi-alliance américaine en or jaune (750 millièmes) sertie de 11 diamants taillés en brillant.

Poids brut : 2,3 g. TDD : 57

300 - 400 €

265

Paire de boucles d'oreilles formant un triangle, en or jaune (750 millièmes) entièrement pavées de diamants taillés à l'ancienne et en brillant, en sertis clos, totalisant chacune environ 1 carat.

Poids brut : 5,25 g.

500 - 600 €



265

266

Bague en or jaune (750 millièmes) sertie d'une aigue marine rectangulaire épaulée de 8 diamants taillés en brillant.

Poids brut : 11,4 g. TDD : 53

600 - 800 €

267

BOUCHERON, collection Quatre

Anneau en or jaune, or blanc, or rose (750 millièmes) et pvd.

Signée et numérotée.

Poids brut : 18,8 g. TDD : 52.

1 200 - 1 500 €



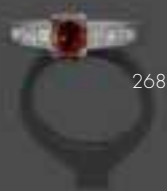
267

268

Bague en or blanc (750 millièmes) centrée d'un diamant « orange-brown » naturel de 1,01 carat taillé en rectangle, à facette, épaulé de 4 diamants taillés en princesse et disposés en chute.

Poids brut : 5,91 g. TDD : 53. Certificat GIA.

2 000 - 2 200 €



268

269

Bague en alliage d'or (585 millièmes) sertie d'un diamant taillé en brillant.

Poids du diamant : 1,10 carat environ

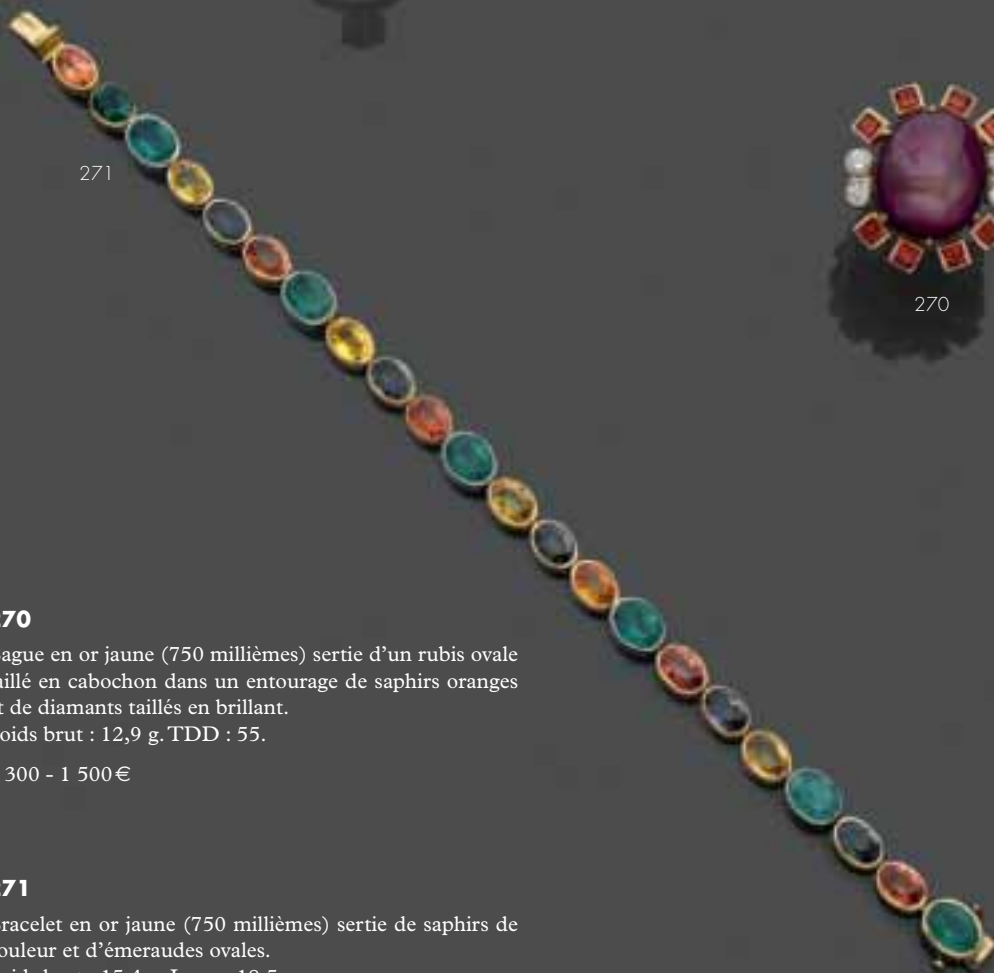
Poids brut : 2,5 g. TDD : 48.

3 600 - 3 800 €



269

271



270

270

Bague en or jaune (750 millièmes) sertie d'un rubis ovale taillé en cabochon dans un entourage de saphirs oranges et de diamants taillés en brillant.

Poids brut : 12,9 g. TDD : 55.

1 300 - 1 500 €

271

Bracelet en or jaune (750 millièmes) sertie de saphirs de couleur et d'émeraudes ovales.

Poids brut : 15,4 g. Long.: 18,5 cm.

2 400 - 2 600 €

272

Bague en or jaune et or blanc (750 millièmes) centrée d'une ligne de diamants taillés en brillant.

Poids brut : 6,74 g. TDD : 53.

250 - 350 €

273

Bague en or jaune (750 millièmes) formée de trois anneaux réunis entre eux par deux barrettes serties de diamants.

Poids brut : 13,40 g. TDD : 50/52.

400 - 500 €

274

Bague en or jaune (750 millièmes) stylisant un nœud partiellement pavé de diamants.

Poids brut : 11,10 g. TDD : 55.

500 - 600 €

275

Bague serpent en or jaune (750 millièmes), la tête pavée d'un saphir taillé en ovale, les yeux en rubis, le corps partiellement pavé de diamants taillés à l'ancienne sur trois rangées.

Poids brut : 14,50 g. TDD : 63/65.

600 - 800 €

276

Bracelet en or jaune et or rose (750 millièmes) formé de maillons «tank». Travail français vers 1940.

Poids : 46,5 g. Long.: 18 cm.

1 800 - 2 000 €

277

Bague en or blanc (750 millièmes) formant une ligne mouvementée pavée de diamants taillés en brillant.

Poids brut : 11,3 g. TDD : 55.

900 - 1 100 €

278

Bague en alliage d'or (585 millièmes) ornée d'un bandeau pavé de diamants taillés en brillant.

Poids brut : 5,7 g. TDD : 53.

280 - 350 €

279

Lot de trois boutons de col en argent.

10 - 20 €

280

Bracelet souple en or blanc (750 millièmes) formé de maillons rectangulaires à décor géométrique et ajouré sertis de diamants taillés en brillant.

Poids brut : 24,2 g. Long.: 17,5 cm.

3 500 - 4 000 €

281

Bracelet souple en or blanc (750 millièmes) formé de maillons à décor géométrique sertis de diamants taillés en brillant et de stavorites.

Poids brut : 20,3 g. Long.: 18 cm.

3 500 - 4 000 €

282

Collier collierette articulé, en or jaune (750 millièmes) à maillons fantaisie.

Poids : 23,68 g. Long. : 46,5 cm.

500 - 600 €

283

Bague navette à décor ajouré sertie de diamants taillés en brillant.

Poids brut : 6,7 g. TDD : 55.

1 400 - 1 600 €

284

Bague «toi et moi» en or jaune (750 millièmes) et platine (950 millièmes) sertie de diamants taillés à l'ancienne.

Poids brut : 3,9 g. TDD : 61.

600 - 700 €

285

Bracelet en or jaune (750 millièmes) formé de maillons à décor filigrané.

Poids : 10,8 g. Long.: 23 cm.

250 - 350 €

286

Paire de clips d'oreilles en or jaune (750 millièmes) à décor godronné.

Poids : 4,1 g.

90 - 110 €

287

Paire de pendants d'oreilles en or jaune et or blanc (750 millièmes) sertis de perles et éclats de diamants.

Poids brut : 1,8 g.

70 - 80 €



288

Parure en or jaune (750 millièmes) comprenant un collier, un bracelet, une bague et une paire de créoles, le tout formé d'une maille palmier et à décor de têtes de panthère serties de petits diamants, rubis ou émeraudes.

Poids brut : 75 g, Long. collier : 41 cm, long. bracelet : 19 cm
TDD : 47.

1 800 - 2 000 €



289

Bague jonc en or jaune et or blanc (750 millièmes) sertie de rubis ovales et de petits diamants taillés en brillant.

Poids brut : 5,9 g. TDD : 52.

400 - 500 €

290

Bague en or jaune (750 millièmes) sertie d'une ligne de 5 diamants taillés en brillant dans un serti torsadé.

Poids brut : 4 g. TDD : 51.

200 - 300 €

291

Bague en or blanc (750 millièmes) sertie d'un petit diamant taillé en brillant.

Poids brut : 2,9 g. TDD : 55.

150 - 200 €

292

Bague en or jaune (750 millièmes) sertie d'une pierre fine de forme triangulaire.

Poids brut : 17,3 g. TDD : 50.

200 - 300 €

293

Bague en or blanc (750 millièmes) de forme ovale pavée de diamants taillés en brillant.

Poids brut : 6,5 g. TDD : 53.

1 400 - 1 600 €



294

294

FRED

Bague en or blanc (750 millièmes) de forme mouvementée sertie d'une ligne de diamants taillés en brillant et disposés en chute.

Signée et numérotée.

Poids brut : 15,6 g. TDD : 53.

700 - 800 €

295

HERMES

Bracelet en métal doré, une extrémité figurant une tête de cheval.

200 - 300 €



296

296

Bague en or blanc (750 millièmes) sertie d'un diamant taillé en princesse.

Poids du diamant : 0,46 carat.

Poids brut : 6,3 g. TDD : 55.

Certificat IGI indiquant couleur E, pureté VS1.

600 - 800 €

297

Bague boule en or jaune (750 millièmes) ciselé d'étoiles et rehaussé de pierres blanches.

Poids : 4,66 g. TDD : 55.

100 - 200 €

298

Petite broche barrette en or jaune (750 millièmes) sertie de perles baroques.

Poids brut : 4,5 g.

50 - 80 €



299

299

Bague jonc en or blanc (750 millièmes) sertie de 5 barrettes de diamants taillés en princesse.

Poids brut : 12,3 g. TDD : 53

700 - 900 €

300

Broche en or jaune (750 millièmes) de forme losangique pavée de demi-perles (manques).

Poids brut : 7,6 g.

100 - 120 €

301

Bague de forme bombée en or jaune (750 millièmes) centrée d'une citrine ronde dans un entourage de diamants, taillés en brillant, en huit-huit ou à l'ancienne, sertis sur un fond de résille (petit accident sur l'un des diamants).

Poids brut : 15,4 g. TDD : 51.

800 - 1 000 €

302

Bague en or jaune (750 millièmes) sertie d'une ligne de 9 diamants taillés en brillant.

Poids brut : 5 g. TDD : 51.

800 - 1 000 €

303

Bague «toi et moi» en or jaune et or blanc (750 millièmes) sertie de deux diamants taillés en brillant, épaulés de petits diamants taillés en rose (manque un diamant).

Poids brut : 4,9 g. TDD : 58.

600 - 700 €

304

Collier en or jaune (750 millièmes), le décolleté orné de saphirs taillés en navette et de petits diamants taillés en brillant.

Poids brut : 11,5 g. Long.: 40 cm.

400 - 500 €

305

Lot de débris en or.

Poids : 22,4 g.

450 - 500 €

306

Pendentif rond en or jaune (750 millièmes), (légère déformation) figurant un profil de femme et chaîne en or jaune (750 millièmes) formée d'une maille en S.

Poids : 26 g.

450 - 550 €

307

Pendentif rond en or jaune (750 millièmes) constitué d'une médaille et chaîne de cou en or jaune (750 millièmes) formée d'une maille serpentine.

Poids : 34,5 g.

700 - 800 €

308

Bague en or jaune (750 millièmes) sertie clos d'une aigle marine rectangulaire.

Poids brut : 9 g. TDD : 51

300 - 400 €

309

Bague en or jaune (750 millièmes) centrée d'un saphir ovale dans un double entourage de diamants taillés en brillant et de saphirs ronds.

Poids brut : 4,9 g. TDD : 50

400 - 500 €



310

310

BULGARI, ligne Cecladi

Pendentif en or jaune (750 millièmes) formé de disques mobiles, certains portant la signature de la maison, d'autres pavés de petits diamants (manque un diamant). Signé sur les disques.

Poids brut : 13,2 g. Haut.: 5 cm.

700 - 900 €

311

Collier collerette en or jaune (750 millièmes).

Poids : 40,9 g. Long.: 44 cm.

800 - 1 000 €

312

Collier collerette en or jaune (750 millièmes).

Poids : 30 g. Long.: 41 cm.

600 - 700 €

313

Pendentif souvenir en or jaune (750 millièmes) à décor de fleur (accidents et restaurations).

Poids brut : 5,4 g.

110 - 130 €

314

Bague en or jaune (750 millièmes) centrée d'un saphir ovale dans un entourage de pierres blanches d'imitation.

Poids brut : 2,2 g. TDD : 51

100 - 120 €

315

Bague en platine (950 millièmes) et or blanc (750 millièmes) sertie d'un saphir ovale dans un entourage d'éclats de diamants.

Poids brut : 3,1 g. TDD : 51

300 - 400 €

316

Bague en or jaune (750 millièmes) sertie de trois saphirs ovales dans un pavage de diamants taillés en brillant.

Poids brut : 6,9 g. TDD : 53-54

350 - 450 €

317

Paire de clips d'oreilles en or jaune (750 millièmes) à décor godronné, sertis de diamants taillés en brillant.

Poids brut : 11,2 g.

500 - 600 €

318

Bague en or jaune et or blanc (750 millièmes) sertie de saphirs calibrés et de diamants taillés en brillant.

Poids brut : 6,5 g. TDD : 54

200 - 300 €

319

Collier en or jaune et or blanc (750 millièmes), le décolleté orné d'un saphir ovale dans un pavage de diamants taillés en brillant.

Poids brut : 8,9 g. Long.: 43 cm.

300 - 400 €

320

Bague jonc en or jaune (750 millièmes) ornée de diamants taillés en brillant dans un serti étoilé.

Poids brut : 6,9 g. TDD : 50

350 - 450 €

321

Collier draperie en or jaune (750 millièmes) formé de maillons navettes à décor filigrané, agrémentés de perles.

Poids brut : 6,6 g. Long.: 40 cm.

300 - 400 €

322

Bague jonc en or jaune (750 millièmes) sertie de rubis, saphirs et émeraudes formant un décor de damier.

Poids brut : 5,7 g. TDD : 52

250 - 350 €

323

Bague en or blanc (750 millièmes) sertie d'un saphir ovale dans un entourage de 10 diamants taillés en brillant.

Poids brut : 2,8 g. TDD : 54-55

400 - 500 €

324

Bracelet souple en or jaune (750 millièmes) formant une tresse en maille chevron.

Poids : 34,4 g. Long.: 17 cm.

700 - 900 €

325

Collier en or blanc (750 millièmes), le décolleté orné d'un diamant taillé en brillant.

Poids du diamant : 0,34 carat environ.

Poids brut : 2,7 g.

300 - 400 €

326

Paire de clous d'oreilles en or jaune (750 millièmes), chacun serti d'un diamant taillé en brillant.

Poids brut : 1,1 g.

300 - 400 €

327

Bague en or blanc (750 millièmes) sertie d'un diamant taillé en brillant.

Poids du diamant : 0,22 carat.

Poids brut : 2,3 g. TDD : 53.

300 - 400 €

328

MAUBOUSSIN

Bague en or jaune (750 millièmes), le centre stylisé d'une fleur sertie de diamants taillés en brillant.

Signée et numérotée. Dans son écrin.

Poids brut : 2,8 g. TDD : 52

400 - 500 €

329

Bague en or jaune (750 millièmes) sertie d'un saphir ovale épaulé de 12 diamants taillés en brillant.

Poids brut : 3,1 g. TDD : 52

300 - 400 €

330

Collier en or jaune (750 millièmes), le décolleté orné d'un cœur serti de diamants taillés en brillant.

Poids brut : 5,5 g.

400 - 500 €

331

Bague en or jaune (750 millièmes) sertie d'un saphir ovale dans un entourage à pans coupés de diamants taillés en brillant.

Poids brut : 5,1 g. TDD : 52

300 - 400 €

332

Paire de boucles d'oreilles en or jaune (750 millièmes), chacune pavée de petits diamants taillés en brillant.
Poids brut : 9,3 g.

500 - 600 €

333

Pendentif éléphant en or jaune (750 millièmes).
Poids : 5,6 g.

250 - 350 €

334

Bague en or jaune (750 millièmes) sertie d'une boule en corail rouge.
Poids brut : 3,4 g. TDD : 52

150 - 200 €

335

Anonyme. (Vers 1900).
Montre de poche savonnette en or 18K(750/1000), poids brut 59,6 gr, DIA : 51 mm. Mouvement mécanique 16 rubis, balancier compensé spiral Breguet, cadran blanc émaillé, chiffres romains, aiguilles LOUIS XVI, petite trotteuse à 6H.

400 - 600 €

336

Anonyme. (Vers 1900).
Montre de poche savonnette en or 18K(750/1000), poids brut 52,6 gr, DIA : 49 mm. Mouvement mécanique 15 rubis, balancier compensé spiral Breguet, cadran blanc émaillé, chiffres romains, aiguilles dorées. Manque petite trotteuse, verre et lunette de verre. A réviser.

300 - 500 €

337

CORTEBERT. (Vers 1930)
Montre de poche en or 18K(750/1000), poids brut 30,7gr. DIA : 45 mm. Mouvement mécanique, balancier compensé spiral Breguet. CAL:518. Cadran, index et aiguilles dorés, petite trotteuse à 6H. Ressort HS. A réviser.

150 - 200 €

338

Montre de col. (Vers 1900).
Boîte en or 18K(750/1000) poids brut 13,2 gr. DIA : 29 mm. Mouvement mécanique à cylindre, cadran émaillé blanc, chiffres romains, aiguilles dorées.

100 - 150 €

339

Montre de col. (Vers 1900).
Boîte en or 18K(750/1000), poids brut 12,9gr. DIA : 28,5 mm. Mouvement mécanique à cylindre, cadran émaillé blanc, chiffres romains, aiguilles dorées.

100 - 150 €

340

EJ.GONDOLO ET CIE. (Vers 1900).
Montre de poche. Boîte en argent, décor émaillé fleuri, poids brut avec chaîne 59gr. DIA : 48 mm. Mouvement mécanique, échappement à ancre, cadran émaillé blanc, chiffres arabes, aiguilles de style. Manque petite trotteuse. A réviser.

150 - 300 €

341

GUESS. (Vers 2010)
Montre de dame ronde. Boîte et bracelet acier. DIA : 32 mm. Fond et couronne vissés, mouvement quartz, cadran argent, aiguilles noires, indicateur Jour/Date.

200 - 250 €

342

GUESS. (Vers 2010)
Montre de dame ronde. Boîte et bracelet acier. DIA : 34 mm. Bracelet noir en céramique. Fond et couronne vissés, mouvement quartz, cadran noir, index diamants, aiguilles acier, indicateur Jour/Date.

200 - 250 €



343



344

343

LEROY ET CIE. (Vers 1900).

Montre de poche en or 18K (750/1000), poids brut 68,4 gr. DIA : 50 mm. Mouvement mécanique à échappement à ancre, balancier compensé spiral Breguet. Cadran émaillé, chiffres arabes, aiguilles dorées, petite trotteuse à 6H. Gravure interieur (prix offert au nom du President de la République à Mr Roulier JJ.H). Ecrin d'origine.

2 000 - 2 500 €

344

VACHERON ET CONSTANTIN. (Vers 1900).

Montre de col en or 18K(750/1000), poids brut 16,4 gr. DIA : 30 mm. Mouvement mécanique à remontage manuel,échappement à ancre,balancier compensé spiral plat. Cadran blanc émaillé, chiffres arabes, aiguilles dorées, petite trotteuse à 6H. Axe de balancier H.S. Boîte et papier.

400 - 600 €

345

ANONYME. (Vers 1900).

Montre de col ronde en or 18K(750/1000), poids brut : 16,2 gr. DIA : 32,5 mm. Mouvement mécanique à cylindre, cadran émaillé blanc, chiffres romains, aiguille des minutes manquante.

100 - 150 €

346

ANONYME. (Vers 1880).

Montre en or 18K(750/1000), poids brut 23,8 gr. Boîte à charnières DIM : 39 mm. Mouvement mécanique à cylindre, cadran or, chiffres romains, aiguilles Breguet noires.

250 - 300 €

347

CRETIEZ. (Vers 1900).

Montre de col en or 18K (750/1000), poids brut 10gr. DIA : 25,6 mm. Mouvement mécanique à cylindre, cadran émaillé blanc, chiffres arabes, aiguilles Louis XVI dorées.

100 - 150 €

348

VAUCHEZ. (Vers 1851)

Montre de col en or 18K (750/1000), poids brut 24 gr. DIA : 34 mm. Boîte émaillée ornée de demi perles. Mouvement à coq, cadran blanc émaillé, chiffres arabes, aiguilles Louis XVI.

300 - 400 €

349

VAUCHEZ. (Vers 1850)

Montre de poche en or 18K (750/1000), poids brut 35,9 gr. DIA : 39,5mm. Boîte émaillée ornée de demi perles. Mouvement à coq, fonction sonnerie aux quarts, cadran blanc émaillé, chiffres romains, aiguilles dorées. A réviser.

500 - 600 €

350

Montre savonnette en alliage d'or (585 millièmes) à remontoir, cadran fond blanc, chiffres arabes, cadran des secondes à 6h. Chaîne de montre en or jaune (750 millièmes).

Poids brut : 117,5 g.

450 - 550 €

351

Montre de gousset en or jaune à clef (750 millièmes), cadran fond blanc, index chiffres romains, revers à décor guilloché et ciselé, chaîne de montre en or jaune (750 millièmes).

Poids brut : 53 g

400 - 500 €

352

Montre de col en or jaune (750 millièmes) , cadran fond blanc, chiffres romains, revers à décor gravé d'oiseaux (manque, vendue en débris).

Poids brut : 14,1 g

80 - 100 €

353

L'EPINE. (Vers 1850)

Montre de poche, boîte en or 18K (750/1000), poids brut 42,2 gr. DIA : 40 mm. Dos émaillée représentant une jeune femme. Mouvement à coq, fonction sonnerie aux quarts, cadran blanc émaillé, chiffres romains, aiguilles Louis XVI.

600 - 800 €



355

354

ROLEX. (Vers 2015).

Montre dame, modèle "DATE JUST" REF : 178240. Boîte acier, couronne et fond vissés sur bracelet acier à boucle déployante. DIA : 31 mm. Mouvement mécanique à remontage automatique CAL2235. Cadran fleuri, aiguilles bâton acier, guichet dateur à 3H. Boîte et papier.

1 500 - 2 000 €

355

CORUM. (Vers 2000).

Montre homme ronde, modèle "ROMULUS". Boîte et bracelet en or 18K (750/1000), poids brut 46,6 gr. DIA : 30 mm. Mouvement quartz, lunette avec chiffres romains, cadran et aiguilles dorés.

1 200 - 1 500 €

356

BAUME ET MERCIER. (Vers 2000).

Montre dame, tour de bras. Boîte et bracelet en acier, modèle "CATWALK". REF MV : 045197. Mouvement quartz, cadran carré noir, index mixtes, aiguilles dauphine acier.

400 - 500 €



354

357

MAUBOUSSIN. (Vers 2000).

Montre dame, tour de bras, boîte et bracelet en acier, modèle "ALESSANDRINE" REF : 320. Mouvement quartz, cadran argent, chiffres arabes, aiguilles bâton.

200 - 300 €

358

BAUME ET MERCIER. (Vers 2000).

Montre dame ronde ultra-plate, modèle "CLASSIMA 18440". Boîte en or 18K (750/1000), poids brut 16,8 gr. DIA : 31,8 mm, lunette ciselée sur bracelet cuir. Mouvement quartz, cadran émaillé blanc, chiffres romains, aiguilles bâton dorées. Avec ecrin et certificat de révision 2013.

400 - 500 €

359

PIAGET. (Vers 2000).

Montre dame modèle "POLO" REF : 8131C701 tour de bras en or 18K (750/1000), poids brut 62,2 gr. Mouvement quartz, cadran carré et aiguilles Dauphine dorées.

2 000 - 3 000 €

360

PIAGET. (Vers 2000).

Montre dame modèle "POLO" REF : 761C701 tour de bras en or 18K (750/1000), poids brut 63 gr. Mouvement quartz, cadran rond et aiguilles Dauphine dorées.

2 000 - 3 000 €



361

361

BOUCHERON. (Vers 2000).

Montre homme rectangulaire, modèle "REFLET". Boîte et bracelet acier, fond vissé. DIM : 29 x 39 mm. Mouvement quartz suisse, cadran argent, aiguilles bâton acier. Ecrin d'origine, plus 3 maillons.

600 - 800 €



362

362

ANONYME. (Vers 1930).

Montre dame, tour de bras en or gris 18K (750/1000), pavée de brillants, poids brut 23,5 gr. Mouvement ovale mécanique, cadran argent, chiffres arabes, aiguilles noires.

600 - 800 €

363

ZENITH. (Vers 1920).

Montre homme ronde. Boîte en or 14K(550/1000) à charnières et anses articulées. DIA : 30 mm. Mouvement mécanique à remontage manuel, balancier compensé, spiral Breguet, réglage micrométrique, cadran émaillé blanc, chiffres arabes, aiguilles noires, petite trotteuse à 6H.

250 - 400 €

364

FRED. (Vers 2000).

Montre dame ronde. Boîte et bracelet acier. DIA : 30 mm. Mouvement quartz, cadran blanc, aiguilles dorées, guichet dateur à 3H.

400 - 600 €

365

Lot de 3 montres dame en or. (Vers 1960).

Montres dame sur bracelet cuir en or 18K(750/1000), poids brut avec bracelet 23,9 gr. A réviser.

150 - 200 €

366

OMEGA. (VERS 1910).

Montre homme rectangulaire. Boîte en or 18K(750/1000), poids brut 15,8 gr. DIM : 24 x 30 mm. Mouvement modifié à quartz. Vendue avec son mouvement d'origine à restaurer, cadran argenté, chiffres arabes.

500 - 600 €

367

BAUME ET MERCIER. (Vers 2000).

Montre homme rectangulaire modèle HAMPTON. Boîte et bracelet acier, fond vissé. DIM : 24 x 40 mm. Mouvement quartz Suisse ETA, cadran noir, index mixtes, aiguilles acier, petite trotteuse à 6H.

500 - 600 €

368

POIRAY. (Vers 2000).

Montre homme rectangulaire modèle "Ma Première" grand modèle. Boîte acier sur bracelet cuir à boucle déployante. DIM : 29,5 x 34 mm. Mouvement quartz Suisse, cadran acier, chiffres arabes, aiguilles acier, guichet dateur à 3H.

800 - 1 000 €

369

JOPEL. (Vers 1970).

Montre dame, tour de bras en or 18K(750/1000), poids brut 22,1gr. Mouvement quartz, cadran doré, index et aiguilles bâton.

550 - 650 €



370

370

CARTIER. (Vers 2000).

Montre homme ronde, modèle "PASHA" REF : 2790. Boîte acier, couronne et fond vissés, lunette à cliquet unidirectionnelle, étanche 100M. DIA : 40 mm. Bracelet acier et caoutchouc sur boucle déployante. Mouvement mécanique à remontage automatique ETA. Cadran noir, chiffres arabes, aiguilles glaive luminescentes, guichet dateur à 4H30.

1 000 - 1 500 €

371

UTI. (Vers 1970).

Montre dame, tour de bras en or 18K (750/1000), poids brut 21gr. Mouvement mécanique FHF59, cadran doré, aiguilles bâton noires.

600 - 700 €

372

STAR. (Vers 1950).

Montre dame, tour de bras en or 18K(750/1000), poids brut 37,7 gr. Mouvement à remontage manuel, cadran doré, chiffres arabes, aiguilles dorées.

1 200 - 1 500 €

373

TITAN. (Vers 1960).

Montre dame, tour de bras en or 18K (750/1000), poids brut 24,8 gr. Mouvement quartz, cadran crème, index et aiguilles dorés.

400 - 500 €

374

OMEGA (Vers 1950).

Montre dame, tour de bras en or 18K(750/1000), poids brut 21 gr. Mouvement mécanique à remontage manuel CAL 480. Cadran crème, index et aiguilles dorés.

500 - 700 €

375

LIP. (Vers 1960).

Montre dame en or sur bracelet or 18K(750/1000), poids brut 12,2 gr. Mouvement mécanique LIP R152, cadran rond crème, index et aiguilles dorés. Ecrin d'origine.

300 - 400 €

376

O-J PERRIN (Vers 1970)

Montre de dame en or gris 18K (750/1000). Poids brut : 24 gr. Mouvement mécanique à remontage manuel CAL : FHF 59, cadran argent, index et aiguilles bâton.

300 - 400 €

377

CARTIER. (Vers 2000).

Montre homme chronographe, modèle "CHRONOSCAPH 21" REF : 2424.

Boîte ronde en acier, fond vissé. DIA : 38,6 mm sur bracelet caoutchouc et boucle déployante acier. Mouvement méca quartz, cadran noir, index et aiguilles luminescents. Totalisateur chrono 1/10 de seconde, secondes centrale, minutes, petites secondes à 6H, guichet dateur à 4H.

1 000 - 1 200 €

CONDITIONS GÉNÉRALES

LECLERE-MDV, SARL dont le siège social est 5, rue Vincent Courdouan (13006) à Marseille, n° RCS 492914551, déclaration n°2006-602, TVA intracommunautaire FR05492914551. Damien Leclere, Delphine Orts et Yonathan Chamla, commissaires-priseurs de ventes volontaires.

Conditions applicables à la vente - Droit applicable

Les ventes intervenant par l'intermédiaire LECLERE MDV, ainsi que les présentes conditions générales de ventes qui les régissent à l'égard des enchérisseurs, sont soumises au droit français. Tout enchère portée par les enchérisseurs sous quelque forme que ce soit (téléphone, internet, ordre d'achat...) ou par le biais de tout intermédiaire implique l'acceptation des présentes conditions générales de vente. L'éventuelle nullité d'une clause n'entraînera pas la nullité des autres conditions, qui resteront par ailleurs applicables.

Enchères

Le Commissaire-priseur de ventes volontaires dirigeant la vacation a seul qualité pour déterminer les mises à prix et paliers d'enchères.

Moyens d'enchérir

Il est possible d'enchérir lors de la vente en étant présent ou représenté au jour de la vente, par le biais de sites internet, ou en laissant un ordre d'achat écrit auprès de LECLERE MDV au plus tard à la clôture de l'exposition. Les éventuels coûts pour enchérir par tel ou tel moyen incombent à celui qui choisit d'y recourir. Pour être admis à enchérir, toute personne devra préalablement s'être fait enregistrer auprès de LECLERE MDV en lui communiquant ses nom et prénom et en lui remettant copie d'une pièce d'identité en cours de validité. Si l'enchérisseur porte son enchère pour le compte d'un tiers, il devra remettre copie de celle de ce tiers. Si ce tiers est une société, il devra en indiquer la dénomination sociale et justifier être habilité à la représenter en remettant copie de son extrait Kbis ou de tout document équivalent. Pour des raisons techniques ou autres, il est possible que LECLERE MDV ne soit pas en mesure de joindre l'enchérisseur en cas de demande d'enchère téléphonique, ce dont elle ne peut être tenue pour responsable. Les personnes s'étant inscrites disposent d'un droit d'accès et de rectification des informations les concernant, intégrées au fichier client de LECLERE MDV, destinataire de ces données.

Conseils aux acheteurs

Cécile SIMON applique les règles de la nomenclature établie par le décret n°2002-65 du 14 janvier 2002. Cette nomenclature reconnaît deux catégories pour les pierres gemmes et les organiques modifiées :

1- « Pierres modifiées par les pratiques générales courantes du commerce ». Ces pierres sont décrites de la même manière que celles qui n'auraient pas été modifiées.

2- « Pierres modifiées par d'autres procédés ». Le nom de la pierre est alors suivi de la mention « traitée » ou éventuellement du type de traitement suivi.

Les pierres non accompagnées de certificats ou attestation de Laboratoire ont été estimées en tenant compte des modifications éventuelles du paragraphe 1. Les dimensions des bijoux et les poids des pierres sont données à titre indicatif et ne peuvent faire l'objet d'aucune réclamation après la vente. Les techniques d'identification et les conclusions d'analyse concernant l'origine et la classification des pierres et des perles peuvent varier d'un laboratoire à l'autre. En conséquence, il est possible d'obtenir, dans certains cas, un résultat différent en fonction des laboratoires consultés.

Frais de vente à la charge de l'adjudicataire

Outre le prix d'adjudication constaté par le coup de marteau, des frais de vente seront dus en sus par l'adjudicataire. **Ces frais sont de 27,6 % ttc.** L'adjudicataire sera tenu indivisiblement de payer le prix d'adjudication augmenté des frais de vente calculés dans les conditions ci-dessus, outre s'il y a lieu tous autres frais particuliers.

Exportation

Il appartient à tout enchérisseur de se renseigner préalablement à la vente s'il envisage d'exporter un lot. Le retard ou le refus par l'administration des documents de sortie du territoire ne justifiera pas la remise en cause de la vente ni un quelconque dédommagement. La TVA collectée pourra être remboursée à l'adjudicataire à condition que celui-ci présente dans les délais et forme prévus par la réglementation en vigueur les documents justifiant de l'exportation du véhicule acheté.

Adjudication, paiement des sommes dues et délivrance

La vente est réalisée au comptant et conduite en euros. L'adjudicataire est tenu d'en régler le prix sans délai, par virement, chèque de banque, ou carte bancaire. La délivrance à l'adjudicataire n'interviendra qu'après complet paiement des sommes dues sur le compte de LECLERE-MDV et remises des copies de pièces justificatives d'identité des enchérisseur et adjudicataire. L'enchérisseur ayant porté l'enchère menant à l'adjudication est personnellement responsable du paiement du prix du lot sur lequel il a enchéri, y compris s'il a désigné un tiers pour adjudicataire.

Défaut de paiement

A défaut de paiement par l'adjudicataire, le vendeur pourra opter soit pour la remise en vente du lot sur réitération d'enchères aux frais de l'adjudicataire après mise en demeure restée infructueuse adressée dans un délai de trois mois à compter de l'adjudication, soit pour la résolution de plein droit de la vente, soit pour l'action en paiement, sans préjudice des dommages-intérêts dus par l'adjudicataire défaillant. Dans l'hypothèse d'une résolution, outre le montant des frais de vente, LECLERE-MDV sera en droit de demander à l'adjudicataire des intérêts au taux légal sur les frais de vente par jusqu'à complet paiement du prix, outre s'il y a lieu les autres frais engendrés par ce défaut de paiement. Dans l'hypothèse d'une action en paiement, LECLERE MDV sera en droit d'exiger de l'adjudicataire les sommes ci-dessus, outre le prix revenant au vendeur augmenté des intérêts au taux légal jusqu'à complet paiement du prix. Dans l'hypothèse d'une réitération des enchères, l'adjudicataire défaillant sera de plein droit redevable de l'intégralité des coût supplémentaires résultant de sa défaillance, de la différence entre le premier prix d'adjudication et le prix d'adjudication obtenu sur réitération d'enchères si celui-ci lui est inférieur, outre le montant des frais revenant à LECLERE-MDV au titre de la première adjudication augmenté des intérêts au taux légal.

Retrait des lots

Il appartient à l'adjudicataire de retirer son lot dès la fin de la vacation, ainsi que de le faire assurer dès l'adjudication prononcée, l'ensemble des risques, notamment de perte, dégradations, vol ou autres, étant dès cet instant transféré à celui-ci. Les lots achetés peuvent être retirés, sans frais, après la vente ou le lendemain de la vente avant 10h à l'Hôtel Drouot.

Litiges

La responsabilité de LECLERE-MDV se prescrit par cinq ans.

ORDRE D'ACHAT

BIJOUX ET MONTRES

Vente Samedi 24 juin 2017 à 13h30 / DROUOT Paris Salle 12

NOM :

PRENOM :

ADRESSE :

VILLE :

TEL. (DOMICILE) : TEL. (PORTABLE) :

E-MAIL : FAX :

ORDRE D'ACHAT

Après avoir pris connaissance des conditions de vente décrites dans le catalogue, je déclare les accepter et vous prie d'acquiescer pour mon compte personnel aux limites indiquées en euros, les lots que j'ai désignés ci-dessous. (Les limites ne comprenant pas les frais).

ENCHÈRE PAR TÉLÉPHONE

Je souhaite enchérir par téléphone le jour de la vente sur le(s) lot(s) ci-après.

Tél. :

LOT N°	DESCRIPTION DU LOT	LIMITE EN €

RÉFÉRENCES OBLIGATOIRES A NOUS COMMUNIQUER

Carte d'identité

Permis de conduire

Passeport

N°

DATE D'ÉMISSION

EMIS PAR

Les ordres d'achat doivent impérativement nous parvenir au moins 24 heures avant la vente. A renvoyer à :
LECLERE Maison de Ventes aux enchères / 5, rue Vincent Courdouan 13006 Marseille - Fax: 04 91 67 36 59

Je confirme mes ordres ci-dessus et certifie l'exactitude des informations qui précèdent.

DATE ET SIGNATURE :

LECLERE
MAISON DE VENTES AUX ENCHERES

Les informations recueillies sur les formulaires d'enregistrement et/ou d'ordre d'achat sont obligatoires pour participer à la vente puis pour la prise en compte et la gestion de l'adjudication par Leclere MDV. Elles sont aussi destinées à vous présenter les autres offres de Leclere MDV ou, sauf si vous cochez les cases ci-dessous, de ses partenaires.

Je ne souhaite pas que la maison de vente aux enchères m'adresse ses offres.

Je ne souhaite pas que les partenaires de la maison de vente aux enchères m'adressent leurs offres.

Vous pouvez connaître et faire rectifier les données vous concernant, ou vous opposer pour motif légitime à leur traitement ultérieur, en adressant une demande écrite accompagnée d'une copie de votre pièce d'identité à la maison de ventes, 5 rue Vincent Courdouan 13006 Marseille ou par email à contact@leclere-mdv.com

Leclere MDV est adhérent au Registre central de prévention des impayés des commissaires-priseurs auprès duquel les incidents de paiement sont susceptibles d'inscription. Les droits d'accès, de rectification et d'opposition pour motifs légitimes sont à exercer par le débiteur concerné auprès du Symev, 15 rue Freycinet 75016 Paris.

DIRECTION GÉNÉRALE

Damien Leclere
leclere@leclere-mdv.com

SECRÉTARIAT GÉNÉRAL

Delphine Orts
orts@leclere-mdv.com

ADMINISTRATION DES VENTES

Camille Roque
roque@leclere-mdv.com

COMMUNICATION

Graphisme
Carole Silvestri
silvestri@leclere-mdv.com

Photographe
Timothé Leszczynski
timothe@leclere-mdv.com

PUBLICITÉS - EVÉNEMENTS - PARTENARIATS

Julia Germain
germain@leclere-mdv.com

PRESSE

Patricia Joannides
patriciajpress@gmail.com

LOGISTIQUE

Bertrand Raffailhac
raffailhac@leclere-mdv.com

Sylvain Farnault
sylvain@leclere-mdv.com

Alexis Lacombe
lacombe@leclere-mdv.com

LECLERE
MAISON DE VENTES AUX ENCHÈRES

PARIS 22, rue Chauchat 75009 Paris

MARSEILLE 5, rue Vincent Courdouan 13006 Marseille

T. +33 (0)4 91 50 00 00 - **F.** +33 (0)4 91 67 36 59

E. contact@leclere-mdv.com

Catalogues / résultats / live / actualités sur www.leclere-mdv.com

MAÎTRES ANCIENS

Grégoire Lacroix
glacroix@leclere-mdv.com

ART IMPRESSIONNISTE & MODERNE

Thomas Morin
morin@leclere-mdv.com

POST WAR & CONTEMPORAIN**ART URBAIN**

Adrien Lacroix
lacroix@leclere-mdv.com
Assisté de Thomas Durand
durand@leclere-mdv.com

PEINTRES DU MIDI

Delphine Orts
orts@leclere-mdv.com

ORIENTALISME

Thomas Morin
morin@leclere-mdv.com

BIJOUX & MONTRES

Delphine Orts
orts@leclere-mdv.com

MODE & VINTAGE

Julia Germain
germain@leclere-mdv.com

VINS & SPIRITUEUX

Delphine Orts
orts@leclere-mdv.com

AUTOMOBILES DE COLLECTION - MOTORCARS

Maxime Lepissier
maxime@leclere-mdv.com
Pierre Delagneau
delagneau@leclere-mdv.com

DESIGN

Romain Coulet
coulet@leclere-mdv.com

MOBILIER ANCIEN - OBJETS D'ART

Grégoire de Thoury
thoury@leclere-mdv.com

TAPIS

Yohann Gissingner
gissingner@leclere-mdv.com

ARTS D'ASIE

Romain Verlomme-Fried
verlommefried@leclere-mdv.com

ART RUSSE

Ivan Birr
birr@leclere-mdv.com

LIVRES & MANUSCRITS

Guillaume Raoux
raoux@leclere-mdv.com

ESTAMPES

Ghizlaine Jahidi
jahidi@leclere-mdv.com

PHOTOGRAPHIES

Guillaume Raoux
raoux@leclere-mdv.com

ARMES ANCIENNES

Alban Degrave
degrave@leclere-mdv.com

EXPERTISES - INVENTAIRES

Marie-Bénédicte Charreyre
charreyre@leclere-mdv.com



ART ASIATIQUE

Vendredi 23 juin 2017 / PARIS Drouot

Contact :

Romain Verlomme-Fried

06 82 31 63 71

verlommefried@leclere-mdv.com



Lin Fengmian

Femme dans un intérieur

Aquarelle et encre sur papier. 67 x 67 cm.

Collection Allemande. Certificat de G erald Marcowitz.

LECLERE LE CENTRE D'ART

CONFÉRENCES

EXPOSITIONS

AGENDA

EVENEMENTS

CONFÉRENCES MARSEILLE / LECLERE

Présentation Jean-Noël Bret

Proposition AEPHAE association euroméditerranéenne pour l'histoire de l'art et l'esthétique / acc.marseille@free.fr et Librairie L'Attrape Mots, 212 rue Paradis 13006 Marseille.



30 mai à 18h00

LES GALERIES D'ART CONTEMPORAIN À PARIS

Conférence et signature de Julie Verlaine, Historienne, Université Paris 1 Panthéon-Sorbonne



13 juin à 18h00

L'ECOLE DE NANCY, FER DE LANCE DE L'ART NOUVEAU

Conférence de Justine Posalski, Doctorante en histoire de l'art, Université Grenoble Alpes

EXPOSITION MARSEILLE

Judi 25 mai // 12h00 à 18h00

Inauguration du KIOSQUE à revues et de CODE South Way #4 autour de PRE HISTORIC et d'une installation in situ de Tiziana la Melia

Mardi 20 juin // 19h00

Discussion **DÉMYSTIFIER L'ART CONCEPTUEL** dans le cadre du vernissage de l'exposition éponyme



PISSARRO CHEZ MONET : LA REDECOUVERTE DU « PREMIER DES IMPRESSIONNISTES » AU MUSEE MARMOTTAN

Encore assez peu connu en France, car éclipsé par des figures comme Monet ou Cézanne, Camille Pissarro (1830-1903) est mis en lumière dans une belle rétrospective proposée par le musée Marmottan-Monet. Désigné ici comme le « premier des Impressionnistes », titre qu'il doit à Cézanne lui-même, on découvre en effet un artiste déterminant pour la peinture impressionniste, le seul à avoir participé aux huit expositions du groupe (de 1874 à 1886). Une soixante d'œuvres d'une grande qualité, des tableaux ainsi que quelques gouaches et tempura, retracent la carrière de l'artiste en sept sections qui nous dévoilent une personnalité riche, aux styles multiples et nous donnent à admirer de vrais chefs-d'œuvre.

Une exposition toute en couleur

Accentués par les cimaises vertes et rouges, les tableaux de l'exposition rivalisent de tons colorés qui dégagent une certaine sérénité auquel le visiteur ne peut rester indifférent. Inspiré des traités de Valenciennes, Pissarro s'intéresse très tôt aux effets de matière, au traitement du ciel et à l'étude de la lumière selon les heures de la journée. Né aux Antilles danoises, il se forme tout d'abord sur de petits paysages romantiques à la touche apparente et avec une palette de couleurs assez claire, éradiquant peu à peu le noir et les ocres.

Admis au Salon dès 1859, il se revendique comme élève de Corot aux Salons de 1864 et manifeste rapidement une grande maîtrise technique comme dans son Paysage des bords de Marne salué par Émile Zola ou les Bords de l'Oise à Saint-Ouen-l'Aumône avec ces touches de vert sombre sur fond bleu clair. Après la guerre et un passage par Londres, Pissarro s'installe durablement à Pontoise en avril 1872. Il y apprécie la diversité de paysages, les bords de la rivière et ses coteaux, la vie rurale et

les usines... Le Jardin de Maubuisson donne une vraie impression de quiétude, accentuée par la lumière de fin d'après-midi et le travail consciencieux des maraîchers. Dans ces toiles, l'artiste utilise des couleurs pures et tranchées, tels le blanc très intense des nuages et le bleu tranchant du ciel. Il préfère une facture rapide avec de larges coups de brosse.

Vers l'Impressionnisme : dialogue et influences

Autodidacte et aîné du groupe, Pissarro noue une réelle amitié avec Cézanne ; pendant longtemps, les deux artistes confrontent ainsi leurs écritures picturales et s'influencent mutuellement. En 1874, lors de la première exposition du groupe impressionniste, la Gelée blanche à Ennery avec ses effets de neige bleutée, ses longues stries d'ombres et sa perspective exagérée, surprend les critiques. Cette touche dense et travaillée par aplats fait scandale : l'effet voulu par l'artiste est pourtant réussi en rendant l'atmosphère du moment et en donnant l'impression d'une froide journée d'hiver. Au cœur de la vie rurale, il cherche en effet des instantanés inattendus comme dans l'intrigante Sieste d'Eragny. Dans les reflets scintillants de l'eau, le chatolement des rayons dans l'air, il sait magnifier la lumière pour figer le temps sur sa toile. Ses études de marchés à la tempera proposent aussi des scènes de foule : dans La Charcutière de 1883, il travaille avec des hachures caractéristiques d'un nouveau style qui influencera fortement Paul Gauguin.

Un avant-gardiste en constante évolution

Avec Monet et Caillebotte, Pissarro est donc à l'origine du groupe d'artistes indépendants ; intellectuel polyglotte, il a exercé une influence considérable sur l'évolution de l'art à son époque. L'exposition témoigne ainsi de la transfor-



© Photo © RMN-Grand Palais (musée d'Orsay) / Hervé Lewandowski.

Gelée blanche à Ennery, 1873, Paris, musée d'Orsay.

mation de son pinceau au fil de ses rencontres, décrivant un artiste qui n'a jamais cessé de se remettre en cause. Influencé par Degas à la fin des années 1870, il accorde une place de plus en plus importante aux personnes, ces figures paysannes au regard perdu et à l'air rêveur telle La Jeune fille à la baguette. Il se tourne également vers le pointillisme de Seurat et se rapproche des néo-impressionnistes vers 1880 avec *La Cueillette des pommes* aux remarquables effets d'ombre ou *Le Troupeau de moutons*, une gouache sur éventail qu'il cède à la mode du japonisme. Il se détournera néanmoins de cette pratique assez lente qui manque de spontanéité et déplaît à ses amateurs.

À la fin de sa vie, il multiplie les voyages en Normandie : à Rouen en 1901 puis à Dieppe, « endroit formidable pour un peintre qui aime la vie, le mouvement, la couleur ». Sensible à la révolution industrielle, les arrière-plans de ses paysages se déclinent en cheminées d'usines. Affecté à l'œil, il peint désormais derrière une fenêtre, travaillant sur les effets atmosphériques, lumières matinales, traînées de pluie ou de fumées, rayons du soleil. À Paris, il s'installe en hauteur et offre des plongées inédites dans la vie urbaine. Il décrit avec une grande vivacité l'animation des boulevards (comme l'avenue de l'Opéra pour laquelle il réalise trente-deux toiles), la perspective du

Pont-Neuf ou les jardins des Tuileries. Ici aussi on retrouve les changements climatiques et les jeux de lumière sur la foule dense des passants agglutinés en touches abstraites dans un tourbillon continu.

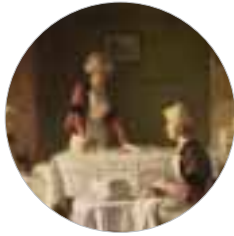
Cette rétrospective fascinante d'un des maîtres de l'impressionnisme dévoile des œuvres inédites et puissantes. Au-delà de la qualité des toiles et de la découverte indéniable d'une personnalité, on plonge dans l'ébullition artistique de la fin du XIXe siècle, où les artistes en constante évolution nous donnent à admirer et à appréhender le monde d'une manière nouvelle.

INFOS

Camille Pissarro, le premier des impressionnistes

Musée Marmottan-Monet
2, rue Louis-Boilly
75016 Paris

Jusqu'au 2 juillet 2017



Mercredi 07 juin 2017

19ème s.

Drouot-Richelieu, 9, rue Drouot 75009 Paris

Expositions //

06 juin de 11h00 à 18h00 - 07 juin de 11h00 à 12h00



Lundi 12 juin 2017

ART IMPRESSIONNISTE ET MODERNE

Drouot-Richelieu, 9, rue Drouot 75009 Paris

Expositions //

10 juin de 10h00 à 18h00 - 12 juin de 11h00 à 12h00



Vendredi 23 juin 2017

ART ASIATIQUE

Drouot-Richelieu, 9, rue Drouot 75009 Paris

Expositions //

22 juin de 11h00 à 21h00 - 23 juin de 11h00 à 12h00



Jeudi 29 juin 2017

COLLECTIONS

5, rue Vincent Courdouan 13006 Marseille

Expositions //

28 juin de 10h00 à 18h00 - 29 juin de 10h00 à 12h00



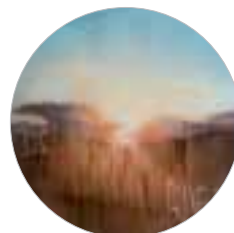
Vendredi 30 juin 2017

MOBILIER ET OBJETS D'ART

Drouot-Richelieu, 9, rue Drouot 75009 Paris

Expositions //

29 juin de 11h00 à 21h00 - 30 juin de 11h00 à 12h00



Lundi 03 juillet 2017

ART URBAIN

Drouot-Richelieu, 9, rue Drouot 75009 Paris

Expositions //

01 juillet de 11h00 à 18h00 - 03 juillet de 11h00 à 12h00